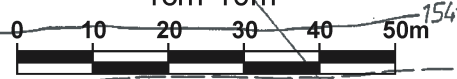


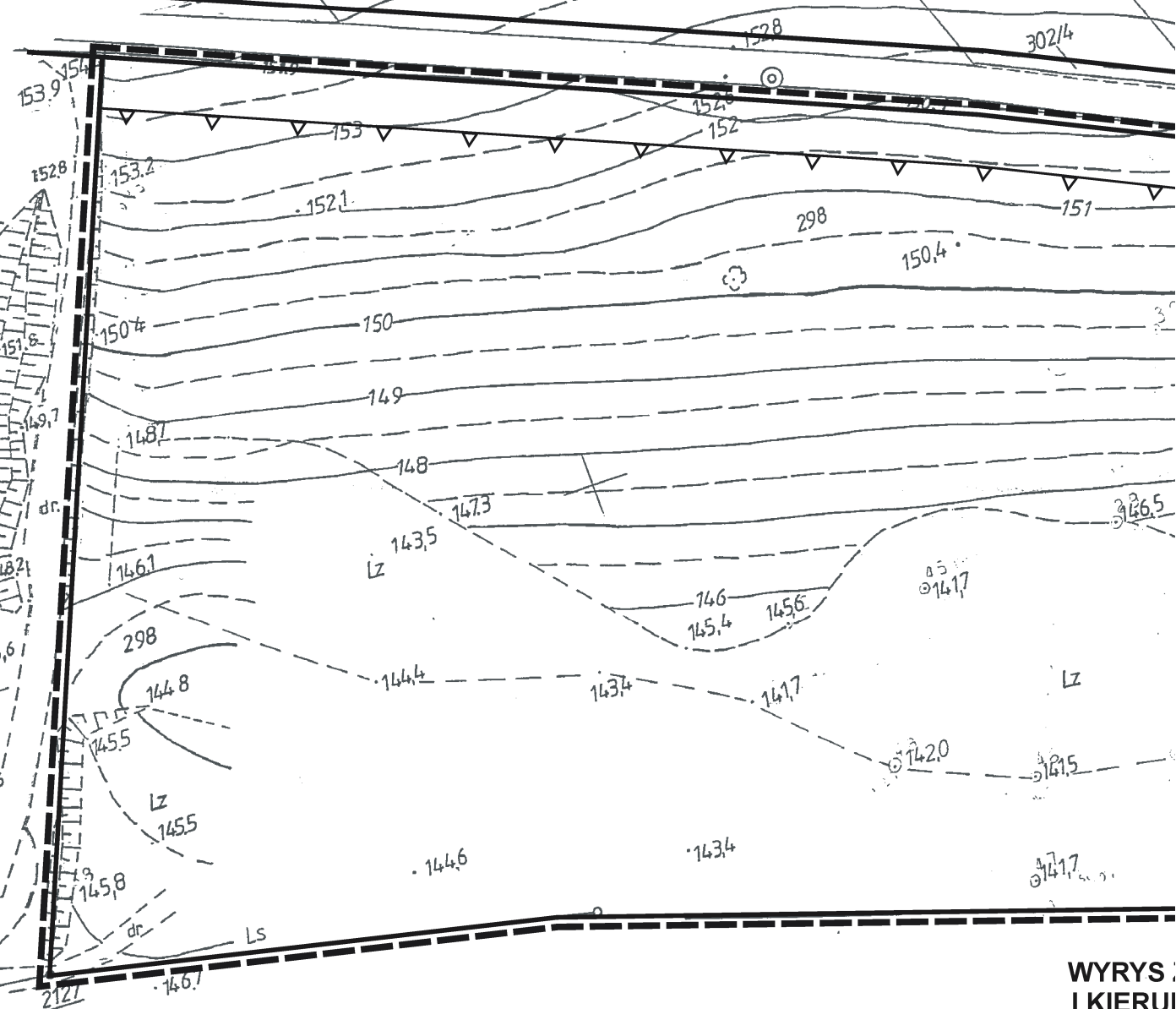
**Załącznik nr 18
do uchwały Nr XXVII/159/09
Rady Gminy Puławy
z dnia 23 stycznia 2009 r.**

Skala 1:1000

1cm=10m



1



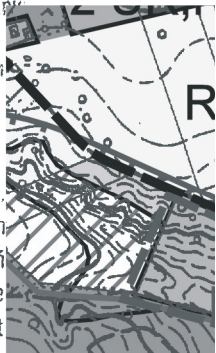
Układ arkuszy załącznika nr 18:

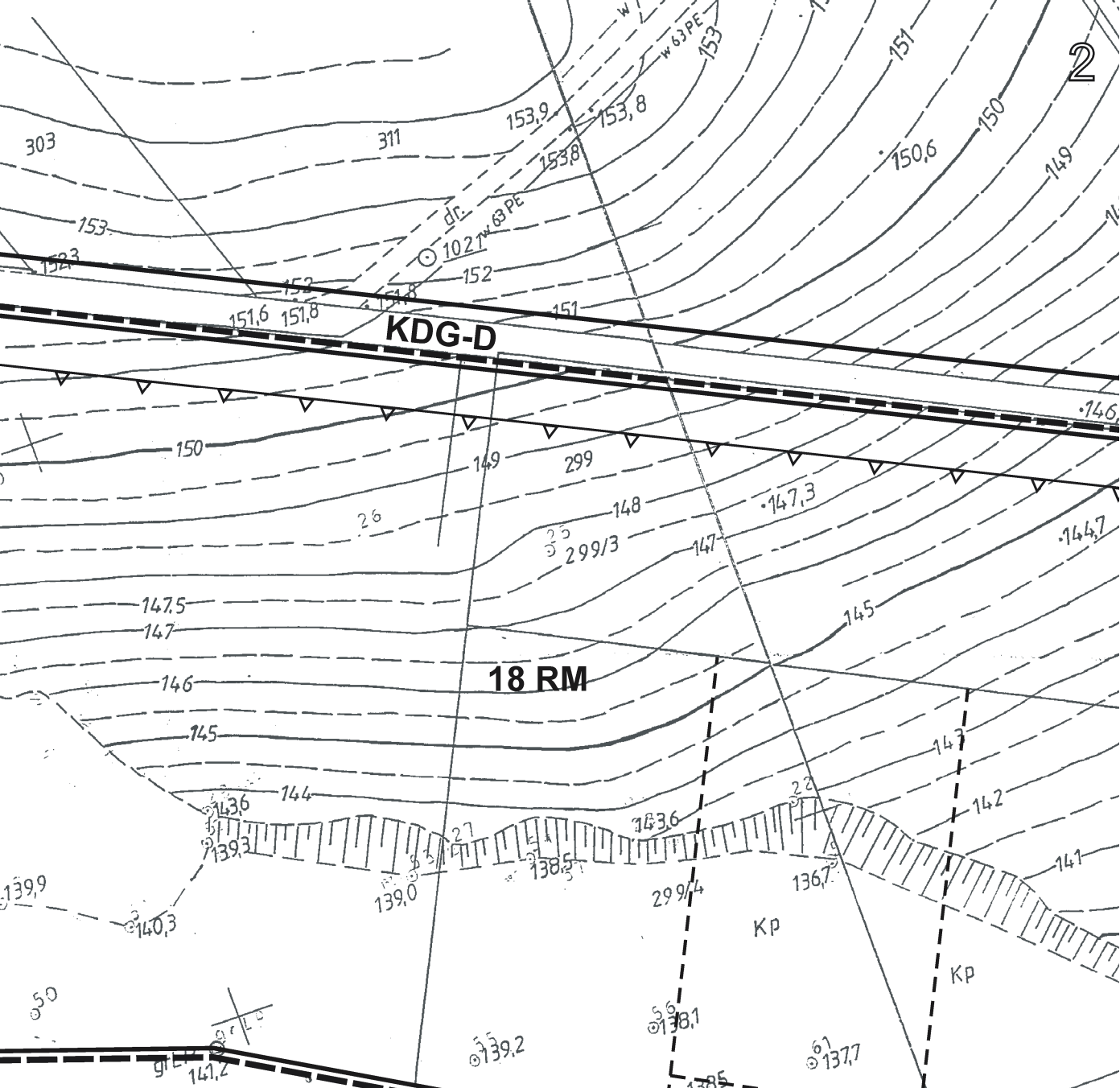
1	2	3
STAROSTA PUŁAWSKI POWIATOWY OŚRODEK DOKUMENTACJI (GEODEZYJNEJ I KARTOGRAFICZNEJ)		
Poświadczam zgodność niniejszej mapy z oryginałem przyjętym do państwowego zasobu geodezyjnego i kartograficznego w dniu <u>25.03.09</u>		
i zezwolenie opiewane pod nr <u>157919/09</u>		
Niniejsza mapa nie może służyć dla celów projektowych		
Puławy, dnia <u>1.10.09</u>		

Zgodnie z art. 18 ustawy z dnia 17.05.1989 r. - Prawo geodezyjne i kartograficzne (t.j. Dz. U. z 2000 r. puławy 1086 z późn. zm.) rozporządzenie, PGL
oraz reprodukcowanie w celu rozprowadzania
i rozprowadzania niniejszej mapy wymaga zezwolenia
Starosty Puławskiego."

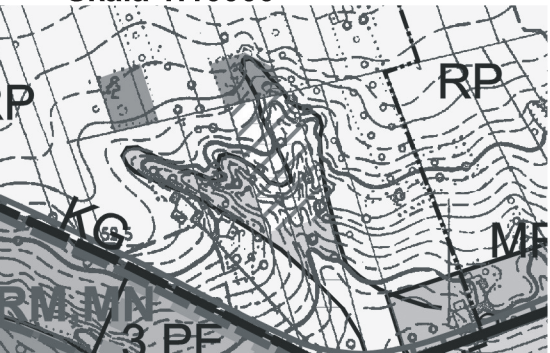
**WYRYS
I KIERU
PRZES**

Nie wyklucza się istnienia w terenie innych
nie wskazanych na niniejszej mapie urządzeń
podziemnych, które nie były zgłoszone
do inwentaryzacji lub o których brak jest
informacji w instytucjach, basen



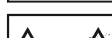




**ZE STUDIUM UWARUNKOWAŃ
NKÓW ZAGOSPODAROWANIA
TRZENNEGO GMINY PUŁAWY
Skala 1:10000**

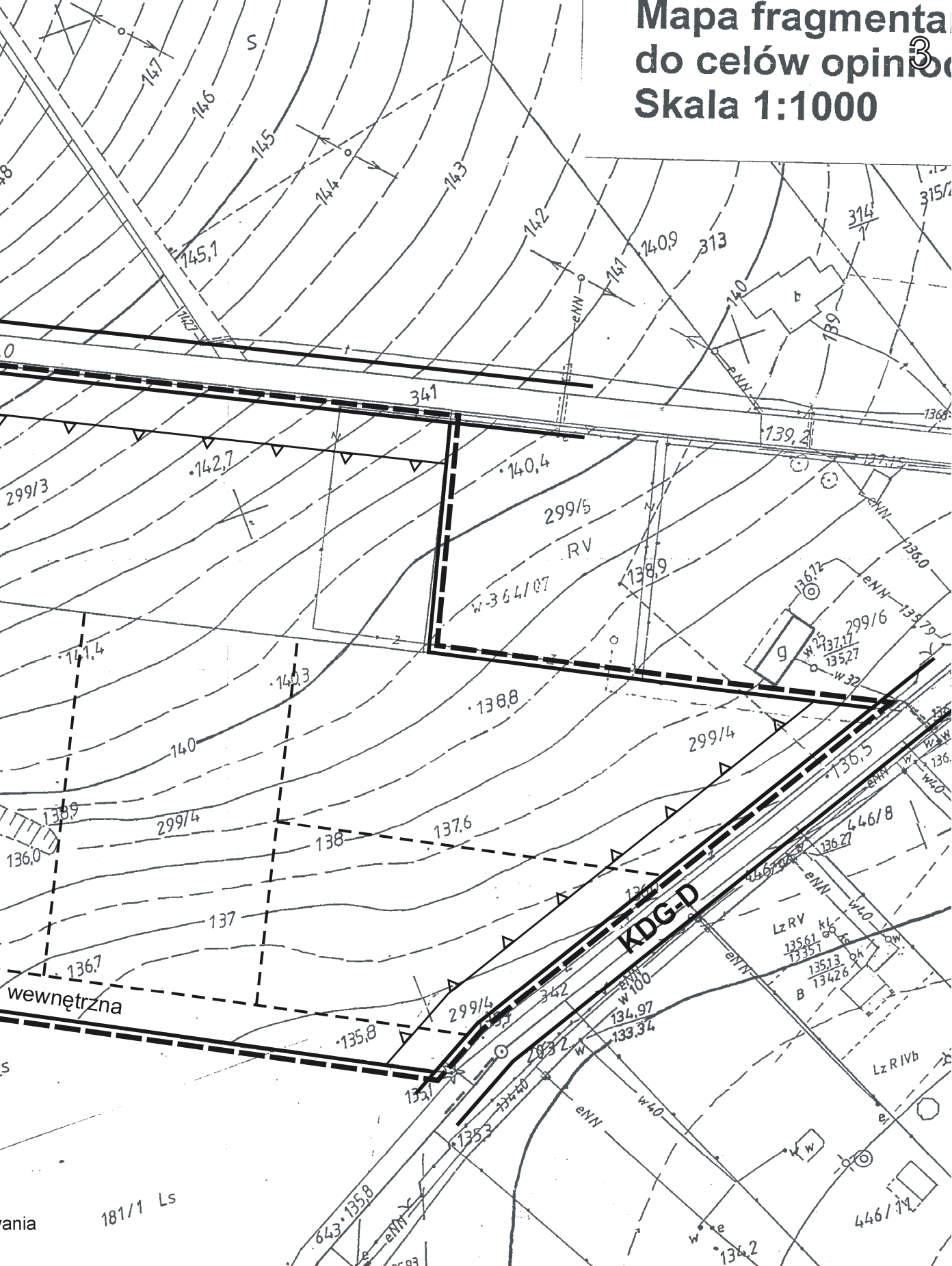


OZNACZENIA:

-  granica obszaru objętego zmianą planu
-  linie rozgraniczające tereny o różnym sposobie użytkowania
-  nieprzekraczalne linie zabudowy

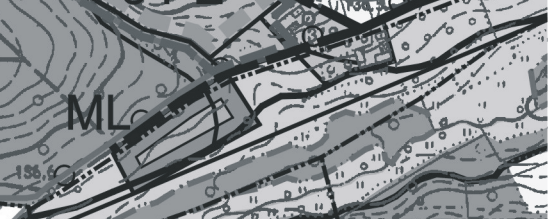
5556000

Mapa fragmentarna do celów opinii ³ Skala 1:1000

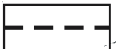




...



nieprzekraczające linie zabudowy



proponowany podział na działki



zabudowa zagrodowa