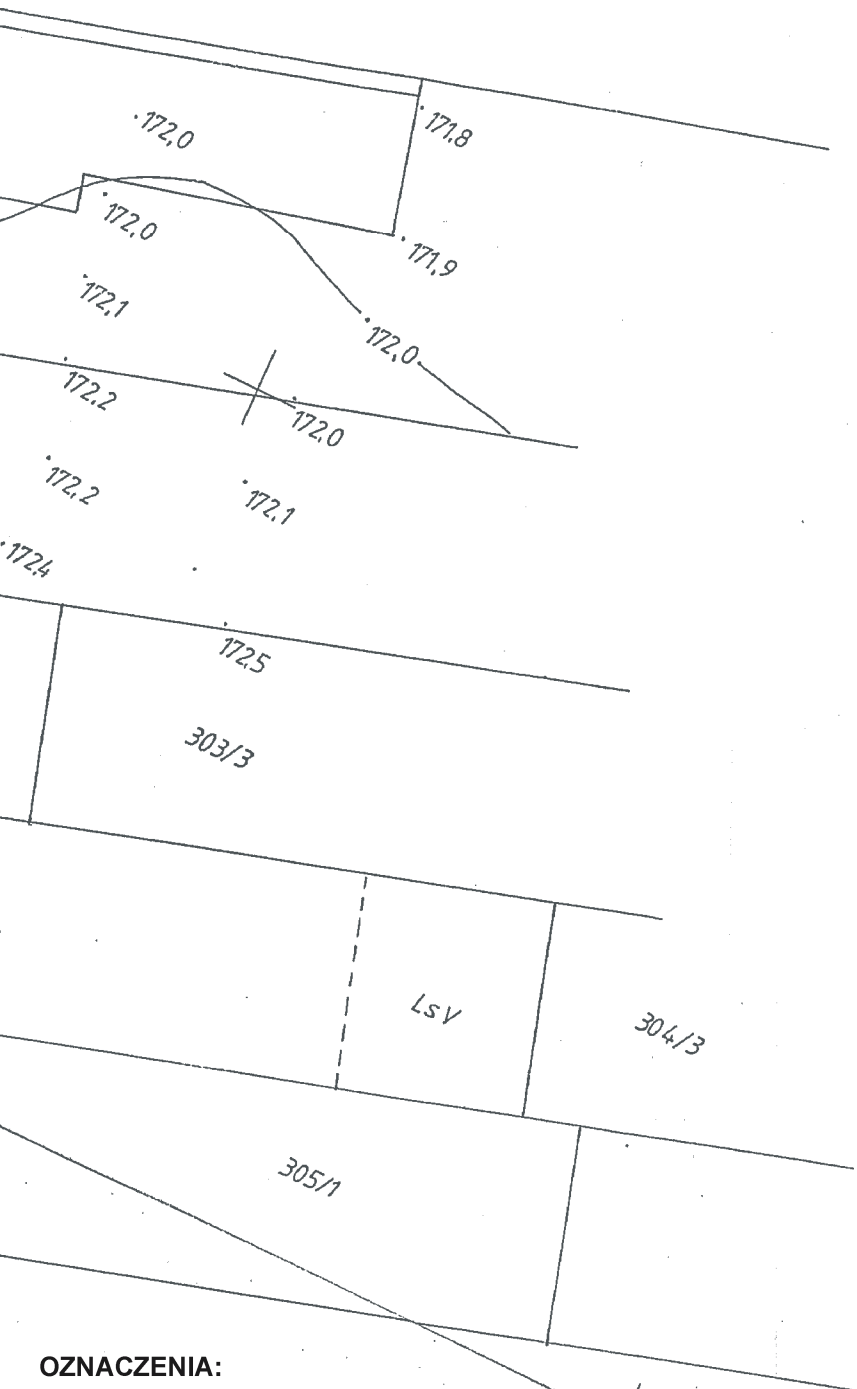


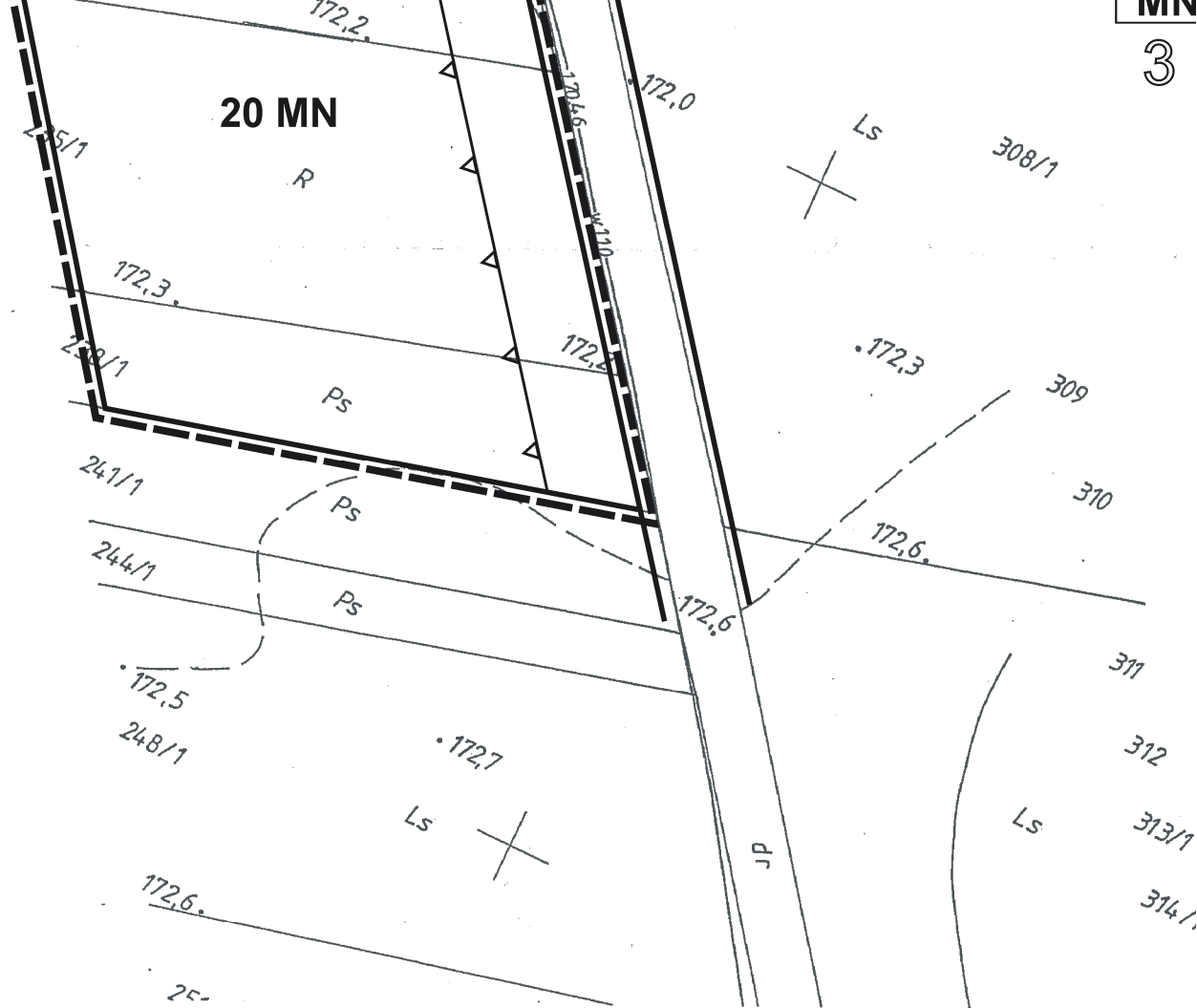
17.05.1.139 r. - Prawo
Dz. U. z 2000 r. Nr 100
szerechnianie, rozprawdanie
teku rozpowszechniania
mopy wymaga zezwolenia
wskiego."

Niniejsza mapa nie może służyć dla celów projektowych
PODGIK w Puławach
Puławy, dnia 26.09.07.
mgr inż. Barbara Gałczyńska



OZNACZENIA:

- granica obszaru objętego zmianą planu
- linie rozgraniczające tereny o różnym sposobie użytkowania
- △ nieprzekraczalna linia zabudowy
- zabudowa mieszkaniowa jednorodzinna



20 MN

R

Ls

308/1

172.3

172.5

172.3

309

241/1

Ps

310

244/1

Ps

172.6

172.6

311

172.5

172.7

312

248/1

Ls

313/1

172.6

JP

314/1

25

**WYRYS ZE STUDIUM UWARUNKOWAŃ
I KIERUNKÓW ZAGOSPODAROWANIA
PRZESTRZENNEGO GMINY PUŁAWY
Skala 1:10000**

