

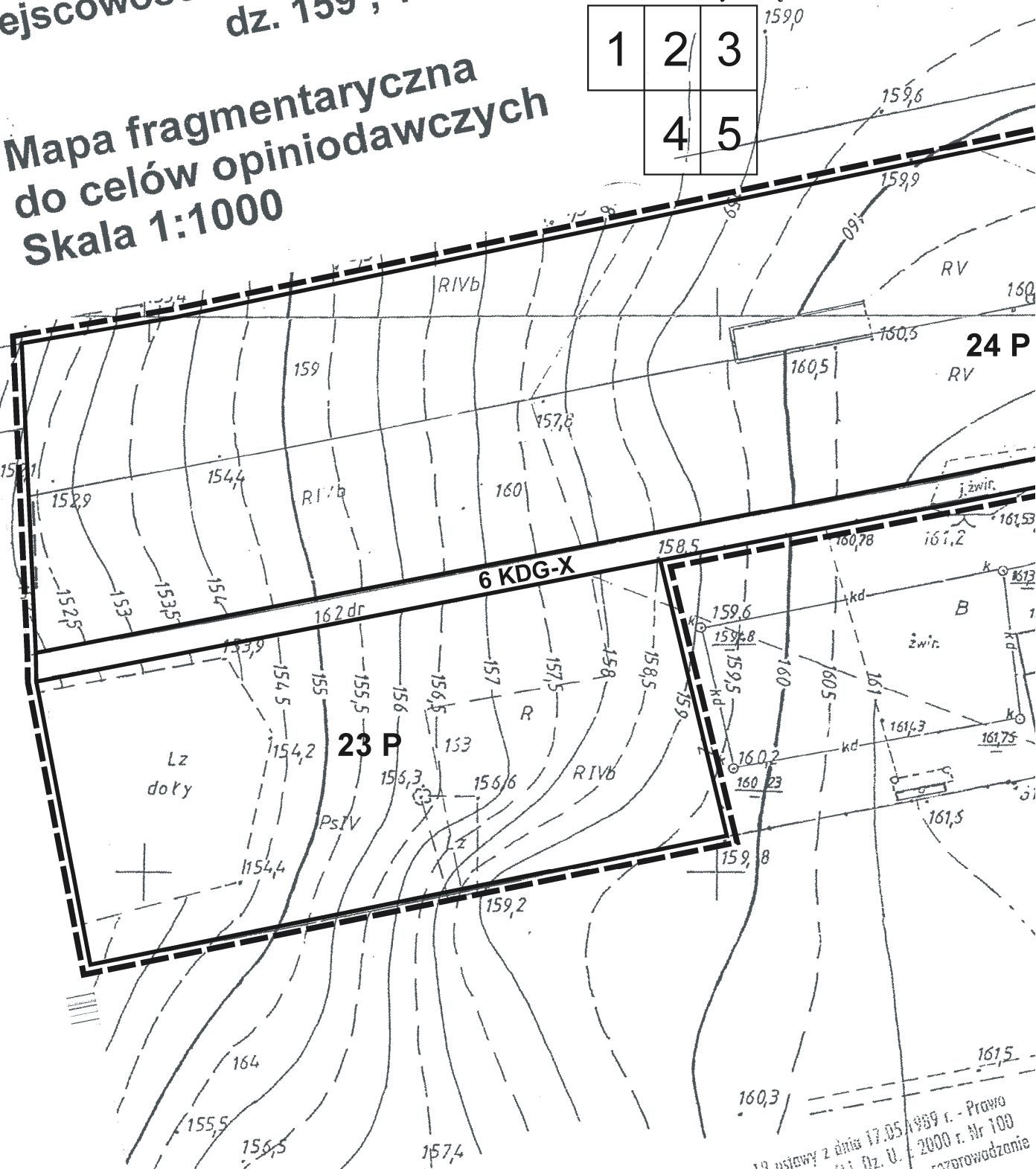
Załącznik nr 21
do uchwały Nr XXVII/159/09
Rady Gminy Puławy
z dnia 23 stycznia 2009 r.

miejscowość: Dobrosławów
dz. 159, 160, cz. 163

Układ arkuszy załącznika nr 21:

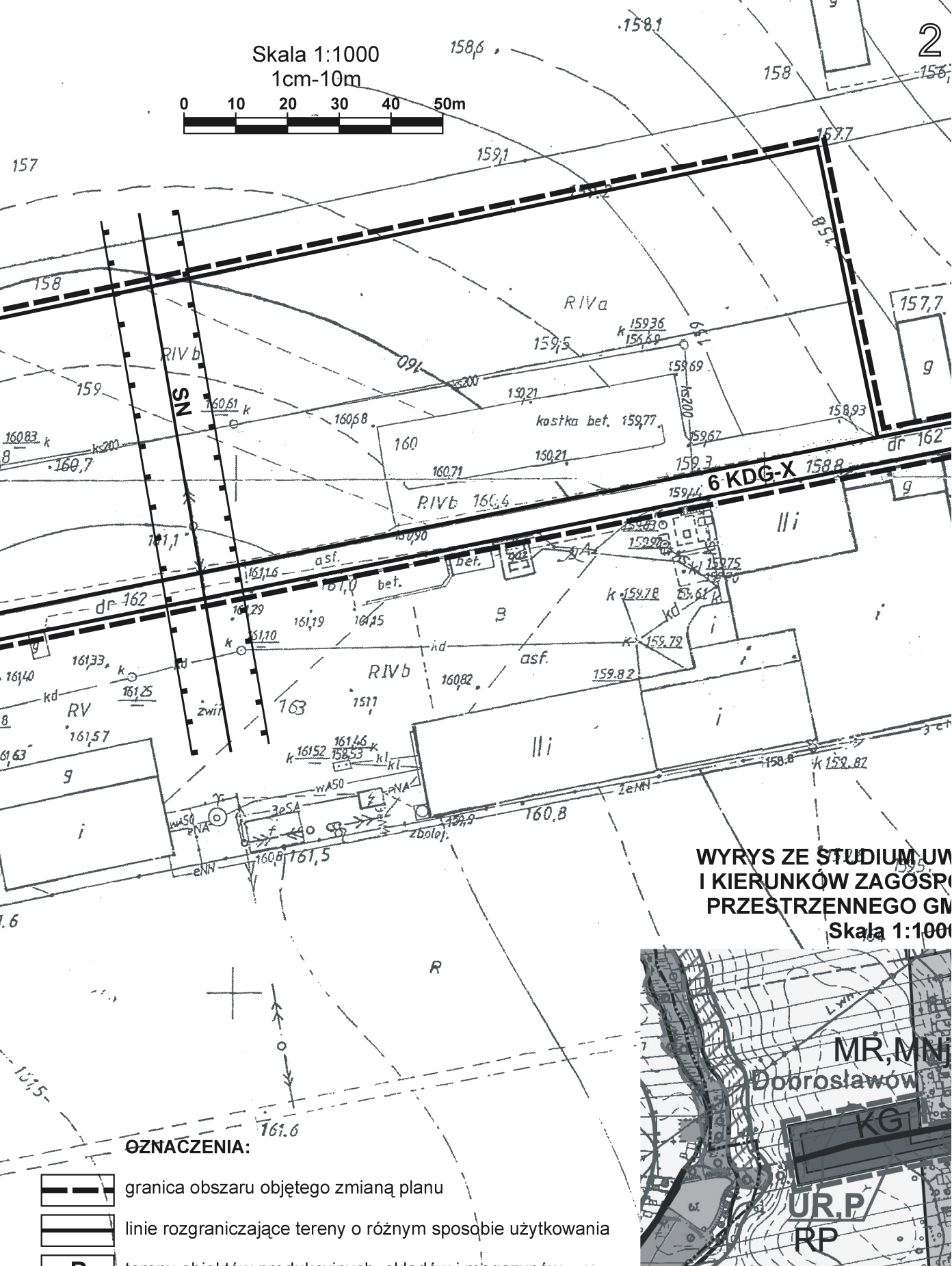
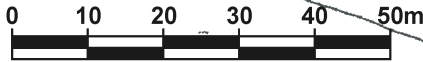
1	2	3
4	5	

Mapa fragmentaryczna
do celów opiniodawczych
Skala 1:1000

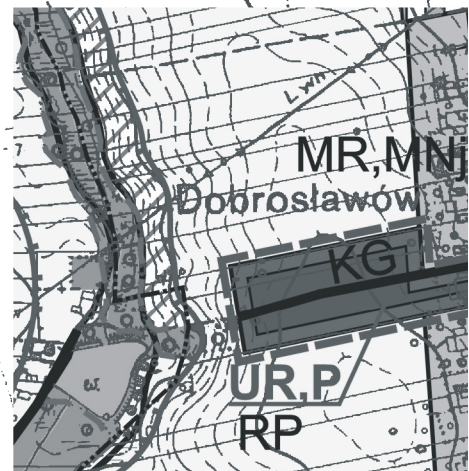


13 ustawy z dnia 17.05.1989 r. - Prawo
o. Dz. U. 2000 r. Nr 100
rozporządzenia



Skala 1:1000
1cm-10m



WYRYS ZE STUDIUM UM
I KIERUNKÓW ZAGOSPR
PRZESTRZENNEGO GM
Skala 1:1000



ŹNACZENIA:

-  granica obszaru objętego zmianą planu
-  linie rozgraniczające tereny o różnym sposobie użytkowania

P

tereny obiektów produkcyjnych, składow i magazynów

KDG-X

ciąg pieszo-jezdny

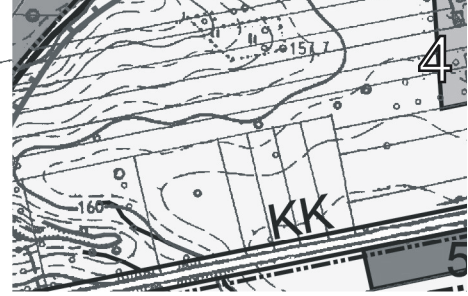
SN

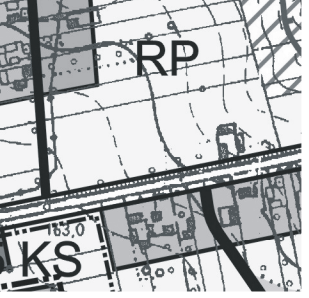
linia elektroenergetyczna średniego napięcia



granica pasa technicznego linii elektroenergetycznej

161.5





15