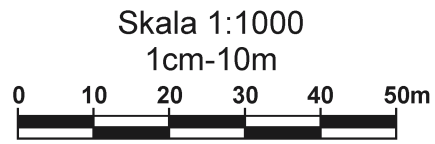
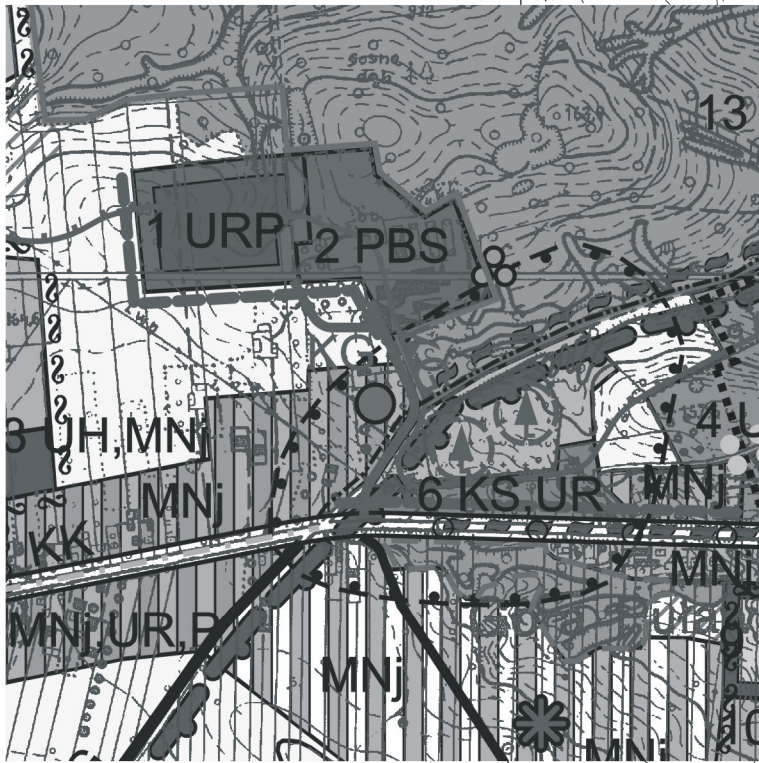


Załącznik nr 5  
do uchwały Nr XXVII/159/09  
Rady Gminy Puławy  
z dnia 23 stycznia 2009 r.



Gm. PUŁAWY

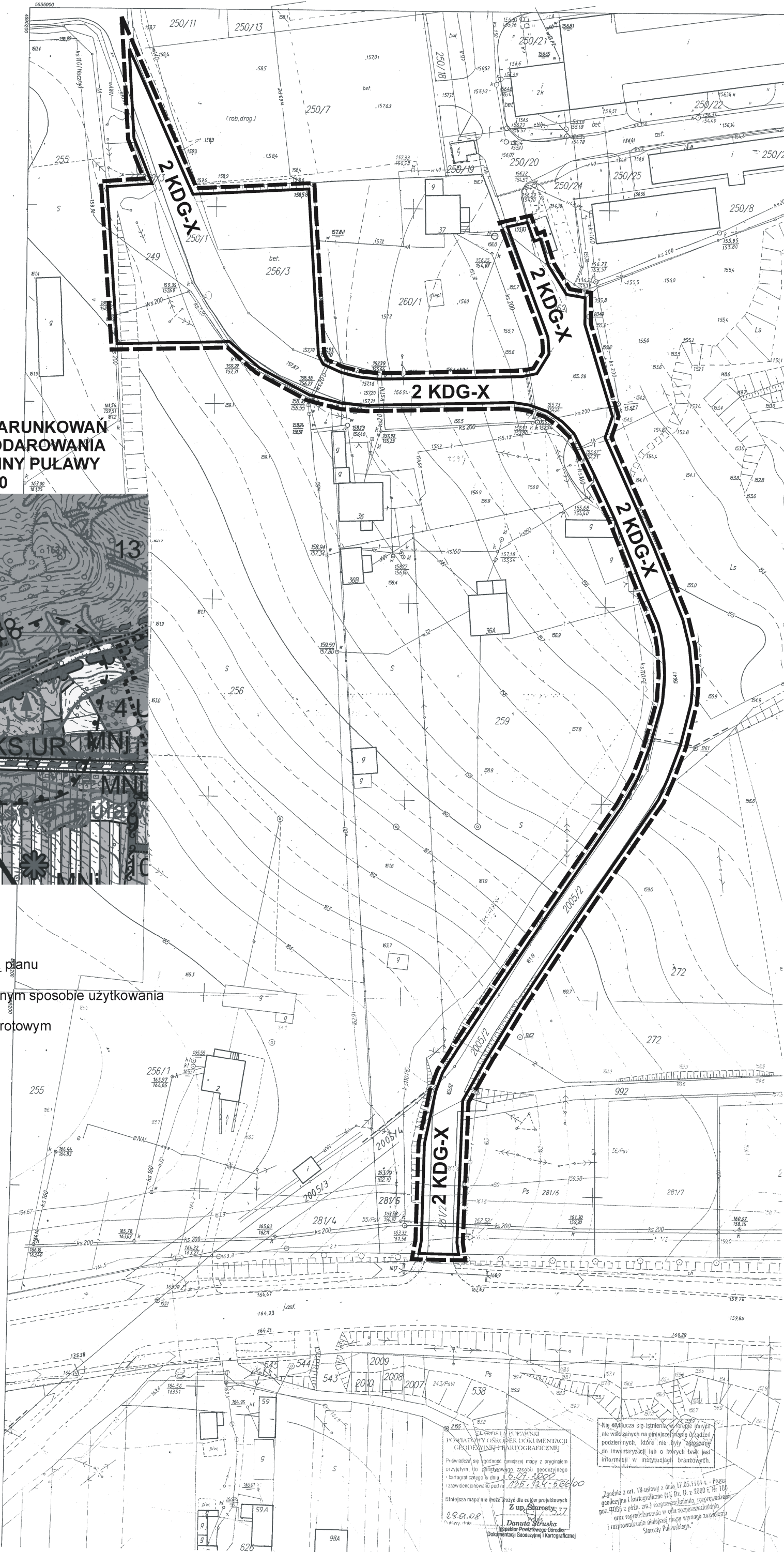


WYRYS ZE STUDIUM UWARUNKOWAN  
I KIERUNKÓW ZAGOSPODAROWANIA  
PRZESTRZENNEGO GMINY PUŁAWY  
Skala 1:10000



OZNACZENIA:

-  granica obszaru objętego zmianą planu
-  linie rozgraniczające tereny o różnym sposobie użytkowania
- KDG-X** ciąg pieszo-jezdny z placem nawrotowym



WYKONANIE PRZEZ  
BUREAU  
POLSKIEGO  
KOMITATU OSÓB EKSPERTÓW  
GOSPODARSTWA I KARTOGRAFICZNEJ  
Przedstawicielstwo posiada w oryginale  
przyjętym do użytkowania, zeskanowane  
kartograficzne w dniu 01.01.2009  
zawieszone pod nr. 125.124-566/00  
Historia mapy nie może służyć dla celów projektowych  
Z up. Starosty 37  
08.08  
Danuta Struska  
Inspektor Powiatowego Ośrodka  
Dokumentacji Geodezyjnej i Kartograficznej

Nie służyca się informacjami, które nie były  
podlegające podlegającym, które nie były  
do inwentaryzacji lub o których braku jest  
informacji w instytucjach branżowych.  
Zgodnie z art. 18 ustawy z dnia 17.05.1974 r. - Prawo  
geodezyjne i kartograficzne (Lj, Dz. U. z 2000 r. Nr 100  
poz. 4086 z późn. zm.) rozpowszechnienie, rozprowadzenie  
i rozprowadzenie w celu rozpowszechnienia  
i rozpowszechnienia w inny sposób wymaga zezwolenia  
Starosty Puławskiego.