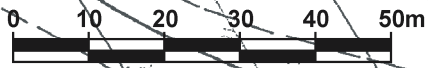


**Załącznik nr 6
do uchwały Nr XXVII/159/09
Rady Gminy Puławy
z dnia 23 stycznia 2009 r.**

Skala 1:1000

1cm-10m



OZNACZENIA:

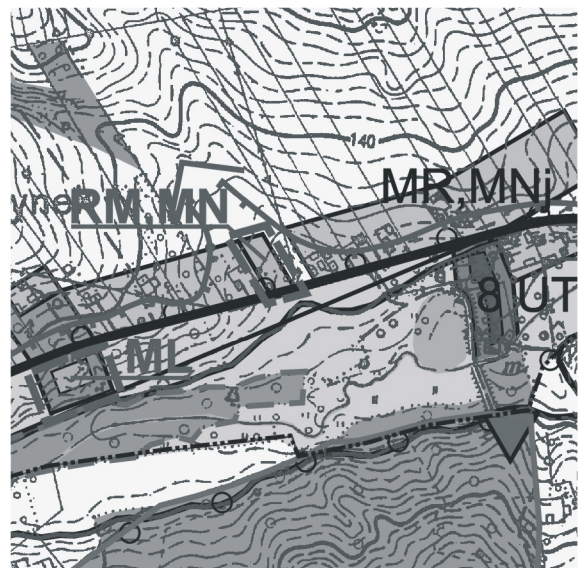
- granica obszaru objętego zmianą planu
- linie rozgraniczające tereny o różnym sposobie użytkowania
- nieprzekraczalne linie zabudowy
- MN** zabudowa mieszkaniowa jednorodzinna

4 MN

KDG-D

**WYRYS ZE STUDYUM UWARUNKOWAŃ
I KIERUNKÓW ZAGOSPODAROWANIA
PRZESTRZENNEGO GMINY PUŁAWY**

Skala 1:10000



podziemnnych, które nie były zgłoszone
do inwentaryzacji lub o których brak jest
informacji w instytucjach branżowych

z dnia 17.05.1989 r. - Nr
138.3ne (L) DZ. U. z 2000 r. Nr
1086 z późn. zmianami, rozprawa
oz. 472: techniczne
i rozprawdzania niniejszej mapy wymaga zezwoleń
Stwierdzenie 137/4 Skaga"