

# PORADNIK

KOMUNALNY



Gmina Puławy  
owocnie nad Wisłą

Czystość w Gminie

cz. IV

- ⇒ **HARMONOGRAM  
ODBIORU ODPADÓW NA ROK 2014/2015**
- ⇒ **ZASADY  
SELEKTYWNEJ ZBIÓRKI ODPADÓW**
- ⇒ **ZMIANY W ODBIORZE SZKŁA I POPIOŁU**
- ⇒ **PSZOK**



**UWAGA!** OBOWIĄDUJE ZAKAZ WYRZUCANIA POPIOŁU DO POJEMNIKÓW I WORKÓW NA ODPADY ZBIERANE SELEKTYWNIĘ. Popiół prosimy wrzucać do oddzielnego worka własnego, w kolorze innym niż żółty i zielony. Popiół odbierany jest **raz na dwa miesiące, zamiennie z odpadami szkła. W MIESIĄCU, W KTÓRYM JEST ODBIERANY POPIOŁ NIE NALEŻY WYSTAWIAĆ WORKÓW ZE SZKŁEM I ODWROTNIĘ, W MIESIĄCACH ZAREZERWOWANYCH NA ODBIÓR SZKŁA, FIRMA NIE BĘDZIE ZABIERAĆ POPIOŁU.**

Zakaz wyrzucania popiołu do pojemników obowiązuje wszystkich mieszkańców, niezależnie od sposobu zbierania odpadów.

**ODBIÓR ODPADÓW ZMIESZANYCH (W POJEMNIKU) I SUROWCOWYCH (WOREK ŻÓŁTY) BEZ ZMIAN, CO MIESIĄC.**

## HARMONOGRAM ODBIORU NIESEGREGOWANYCH (ZMIESZANYCH) ODPADÓW KOMUNALNYCH I ODPADÓW SELEKTYWNIĘ ZBIERANYCH W GMINIE PUŁAWY

Rok	2014						2015						
	Miesiąc	VII	VIII	IX	X	XI	XII	I	II	III	IV	V	VI
Rodzaj odbieranych odpadów	zmieszane surowcowe SZKŁO	zmieszane surowcowe POPIOŁ	zmieszane surowcowe SZKŁO	zmieszane surowcowe POPIOŁ	zmieszane surowcowe SZKŁO	zmieszane surowcowe POPIOŁ	zmieszane surowcowe SZKŁO	zmieszane surowcowe POPIOŁ	zmieszane surowcowe SZKŁO	zmieszane surowcowe POPIOŁ	zmieszane surowcowe SZKŁO	zmieszane surowcowe POPIOŁ	zmieszane surowcowe SZKŁO
Anielin	8	12	9	14	4	9	13	10	10	14	12	9	
Borowa	22	26	23	28	25	23	27	24	24	28	26	23	
Borowina	22	26	23	28	25	23	27	24	24	28	26	23	
Bronowice	8	12	9	14	4	9	13	10	10	14	12	9	
Dobrosławów	8	12	9	14	4	9	13	10	10	14	12	9	
Gołąb	22	26	23	28	25	23	27	24	24	28	26	23	
Góra Puławska	22	26	23	28	25	23	27	24	24	28	26	23	
Janów	8	12	9	14	4	9	13	10	10	14	12	9	
Jaroszyn	22	26	23	28	25	23	27	24	24	28	26	23	
Kajetanów	8	12	9	14	4	9	13	10	10	14	12	9	
Klikawa	22	26	23	28	25	23	27	24	24	28	26	23	
Kochanów	8	12	9	14	4	9	13	10	10	14	12	9	
Kol. Góra Puławska	15	19	16	21	18	16	20	17	17	21	19	16	
Kowala	8	12	9	14	4	9	13	10	10	14	12	9	
Leokadiów	15	19	16	21	18	16	20	17	17	21	19	16	
Łęka	8	12	9	14	4	9	13	10	10	14	12	9	
Matygi	22	26	23	28	25	23	27	24	24	28	26	23	
Niebrzegów	22	26	23	28	25	23	27	24	24	28	26	23	
Nieciecz	22	26	23	28	25	23	27	24	24	28	26	23	
Opatkowice	8	12	9	14	4	9	13	10	10	14	12	9	
Pachnowola	8	12	9	14	4	9	13	10	10	14	12	9	
Piskorów	15	19	16	21	18	16	20	17	17	21	19	16	
Polesie	15	19	16	21	18	16	20	17	17	21	19	16	
Sadłowice	15	19	16	21	18	16	20	17	17	21	19	16	
Skoki	22	26	23	28	25	23	27	24	24	28	26	23	
Smogorzów	15	19	16	21	18	16	20	17	17	21	19	16	
Sosnów	8	12	9	14	4	9	13	10	10	14	12	9	
Tomaszów	15	19	16	21	18	16	20	17	17	21	19	16	
Wólka Gołębska	22	26	23	28	25	23	27	24	24	28	26	23	
Zarzecze	8	12	9	14	4	9	13	10	10	14	12	9	

W dniu wywozu odpadów prosimy o wystawienie pojemników i worków przed posesję do godz. 7.00

## HARMONOGRAM ODBIORU ZUŻYTEGO SPRZĘTU ELEKTRONICZNEGO I ELEKTRYCZNEGO oraz ODPADÓW POZOSTAŁYCH

(opakowania po środkach chemicznych, farbach, lakierach, zużyte opony, przetworzone oleje i opakowania po nich)  
w Gminie Puławy w roku 2014/2015

ODBIÓR ODPADÓW ODBĘDZIE SIĘ Z KONTENERÓW USTAWIONYCH W NASTĘPUJĄCYCH  
MIEJSCOWOŚCIACH, W GODZ. OD 7.00 DO 15.00

Termin	Miejscowość
24.03.2015 r.	Bronowice, Leokadiów
31.03.2015 r.	Gołąb, Góra Puławska

Odpady należy dostarczyć na miejsce zbiórki wyłącznie we wskazanych dniach i godzinach. Szczegółowe lokalizacje kontenerów do zbiórki odpadów będą podane na tablicach ogłoszeń w sołectwach.

**Zużyty sprzęt elektryczny i elektroniczny (ZSEE)** to urządzenia zasilane prądem lub bateriami. Zaliczamy do nich m. in: pralki, lodówki, komputery, telefony, świetlówki i żarówki energooszczędne, telewizory, radia, odtwarzacze mp3, żelazka, wiertarki, telefony komórkowe.

## HARMONOGRAM ODBIORU ODPADÓW WIELKOGABARYTOWYCH W GMINIE PUŁAWY W ROKU 2014/2015

Terminy		Miejscowość
2014	2015	
02.09.2014 r.	14.04.2015 r.	Leokadiów, Kochanów, Piskorów, Polesie, Smogorzów, Sosnów, Zarzecze, Borowa, Skoki, Matygi, Borowina, Niebrzegów, Nieciecz, Wólka Gołębska
09.09.2014 r.	28.04.2015 r.	Janów, Pachnowola, Dobrosławów, Sadłowice, Tomaszów, Kolonia Góra Puławska, Anielin, Bronowice, Kowala, Łęka, Opatkowice, Kajetanów
16.09.2014 r.	21.04.2015 r.	Gołąb, Góra Puławska, Klikawa, Jaroszyn


**Odpady wielkogabarytowe należy wystawić przed posesję w dniu odbioru do godz. 7.00**


**ODPADY WIELKOGABARYTOWE** to odpady o dużych lub nietypowych rozmiarach, takie jak: meble (szafy, stoły, krzesła, sofy, komody), dywany, wózki dziecięce, materace, pierzyny, rowery, zabawki dużych rozmiarów.

**Uwaga!** Do odpadów wielkogabarytowych nie należą: materiały i części budowlane, takie jak deski drewniane, belki, panele, ramy okienne, drzwi, płyty, wanny, umywalki, muszle toaletowe, spłuczki, grzejniki, płytki, rolety i inne, jak również części samochodowe, motorowery, kosiarki spalinowe, odpady remontowe i ogrodowe, worki na śmieci lub kartony z odpadami domowymi (komunalnymi zmieszany). **NIE BĘDĄ ONE ODBIERANE PODCZAS ZBIÓRKI ODPADÓW WIELKOGABARYTOWYCH.**

## PSZOK

PUNKT SELEKTYWNEJ ZBIÓRKI ODPADÓW KOMUNALNYCH (PSZOK) to miejsce, gdzie mieszkańcy Gminy Puławy w ramach opłaty za gospodarowanie odpadami komunalnymi, mogą bezpłatnie oddawać odpady problemowe, powstające w gospodarstwach domowych.

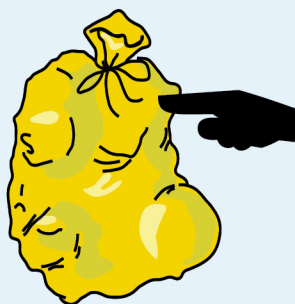
 **Lokalizacja:**  
ul. Dęblińska 2  
24-100 Puławy

 **Godziny otwarcia:**  
Poniedziałek – czwartek 10<sup>00</sup>-17<sup>00</sup>  
Piątek 10<sup>00</sup>-18<sup>00</sup>  
Sobota 10<sup>00</sup>-14<sup>00</sup>



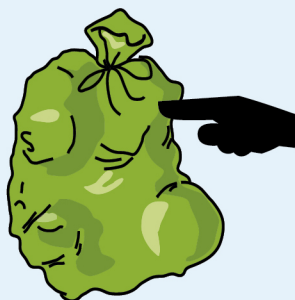
# PODSTAWOWE ZASADY SELEKTYWNEGO ZBIERANIA ODPADÓW KOMUNALNYCH

Do worków na odpady surowcowe (żółtych)



WRZUCAMY	NIE WRZUCAMY
<ul style="list-style-type: none"> <li>✓ tekturę zwykłą i falistą, kartony</li> <li>✓ opakowania papierowe</li> <li>✓ gazety, czasopisma, ulotki, katalogi, broszury, zeszyty, papier piśmienny</li> <li>✓ puste i zgniecione butelki plastikowe po napojach, olejach spożywczych i chemii gospodarczej</li> <li>✓ kartonowe opakowania po mleku i napojach</li> <li>✓ plastikowe nakrętki</li> <li>✓ folie opakowaniowe, worki, reklamówki</li> <li>✓ plastikowe opakowania po żywności (np. po jogurtach, serkach, kefirach)</li> <li>✓ metalowe puszki po napojach i konserwach</li> </ul> <p style="text-align: center;"><b>PROSIMY ZGNIEŚĆ OPAKOWANIA PRZED WRZUCENIEM DO WORKÓW !</b></p>	<ul style="list-style-type: none"> <li>✗ tłustego i zanieczyszczonego papieru</li> <li>✗ tapet, worków po wapnie, cemente, gipsie</li> <li>✗ styropianu budowlanego</li> <li>✗ odpadów higienicznych (np. waciki, pieluchy jednorazowe, podpaski)</li> <li>✗ zmieszanych odpadów komunalnych</li> <li>✗ butelek i pojemników z zawartością,</li> <li>✗ opakowań po lekach, aerozolah</li> <li>✗ opakowań po olejach silnikowych</li> <li>✗ części samochodowych</li> <li>✗ zużytego sprzętu AGD oraz mebli i ich części</li> <li>✗ strzykawek, wenflonów i innych odpadów medycznych</li> </ul>

Do worków i pojemników na odpady szklane (zielonych)



WRZUCAMY	NIE WRZUCAMY
<ul style="list-style-type: none"> <li>✓ białe i kolorowe butelki po napojach i żywności (bez nakrętek, kapsli itp.)</li> <li>✓ słoiki szklane po żywności (bez nakrętek, zacisków i gumowych uszczelki)</li> <li>✓ szklane opakowania po kosmetykach</li> </ul> <p style="text-align: center;"><b>PROSIMY STARAJ SIĘ NIE TŁUC OPAKOWAŃ ZE SZKŁA !</b></p>	<ul style="list-style-type: none"> <li>✗ szkła okiennego, zbrojonego, żaroodpornego</li> <li>✗ fajansu, porcelany, ceramiki, doniczek</li> <li>✗ kryształu, kieliszków, luster, szyb samochodowych</li> <li>✗ zniczy</li> <li>✗ zmieszanych odpadów komunalnych</li> <li>✗ świetlówek, żarówek, lamp neonowych</li> <li>✗ szkła okularowego,</li> <li>✗ ekranów i lamp telewizyjnych</li> <li>✗ opakowań po lekach</li> </ul>

Do pojemników na zmieszane odpady komunalne



WRZUCAMY	NIE WRZUCAMY
<ul style="list-style-type: none"> <li>✓ zanieczyszczone opakowania plastikowe</li> <li>✓ tłusty i zanieczyszczony papier</li> <li>✓ znicze</li> <li>✓ stłuczka ceramiczna (fajans, porcelana, itp.)</li> <li>✓ odpady higieniczne (waciki, pieluchy jednorazowe, podpaski, itp.)</li> <li>✓ worki z odkurzacza</li> <li>✓ puste opakowania po lekach i aerozolah</li> <li>✓ odpady ze szkła innego niż opakowaniowe</li> <li>✓ opakowania styropianowe (np. po wyrobach garmażeryjnych itp.)</li> <li>✓ tapety, worki po materiałach budowlanych, itp.</li> <li>✓ pozostałości odpadów kuchennych i zielonych</li> </ul>	<ul style="list-style-type: none"> <li>✗ odpadów zbieranych selektywnie, które wrzucamy do worków w kolorze żółtym i zielonym</li> <li>✗ zużytego sprzętu AGD, świetlówek, żarówek, lamp neonowych</li> <li>✗ baterii i akumulatorów</li> <li>✗ chemicznych środków ochrony roślin i opakowań po nich</li> <li>✗ popiołu paleniskowego</li> </ul> <p style="text-align: center;"><b>UWAGA! POPIÓŁ ZGROMADZONY W WORKU WŁASNYM (W KOLORZE INNYM NIŻ ŻÓŁTY I ZIELONY), NALEŻY WYSTAWIAĆ PRZED POSESJĘ, W DNIU JEGO ODBIORU !</b></p>

ODPADY KUCHENNE I ZIELONE PRONUJEMY ZAGOSPODAROWYWAĆ W PRZYDOMOWYCH KOMPOSTOWNIKACH