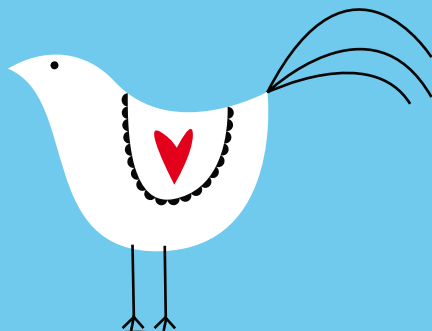
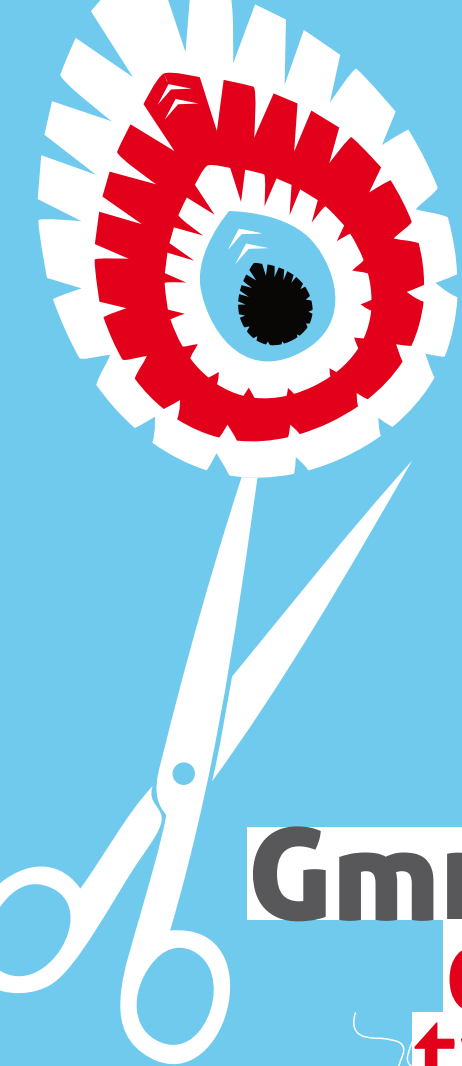
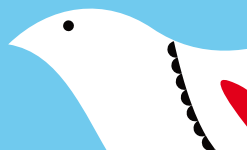
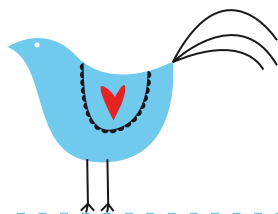


GMINA PUŁAWY
owocnie nad wisłą



Gmina Puławy
owocna
twórczość





TEKST: Kamil Lewandowski

FOTOGRAFIE: Kamil Lewandowski,
zbiory prywatne Doroty Opolskiej-Maksym – str. 14

OPRACOWANIE GRAFICZNE: Magdalena Gromada

DRUK: PPU „Multigraf” s.c. Rafał Ellert, Jarosław Tomczuk
www.multigrafdruk.pl

Wydawca:

Gmina Puławy
ul. Dęblińska 4, 24-100 Puławy
tel. +48 81 887 41 21, fax +48 81 887 41 22
sekretariat@pulawy.gmina.pl
www.gminapulawy.pl

ISBN: 978-83-939326-1-0

© Gmina Puławy 2014

Nakład: 5000

Egzemplarz bezpłatny

Puławy 2014



Europejski Fundusz Rolny na rzecz Rozwoju Obszarów Wiejskich: Europa inwestująca w obszary wiejskie.
Instytucją odpowiedzialną za treść materiałów zawartych w niniejszym folderze promocyjnym
jest Gmina Puławy.

Folder promocyjny współfinansowany ze środków Unii Europejskiej w ramach Osi 4 Leader
Programu Rozwoju Obszarów Wiejskich na lata 2007–2013.

Instytucją zarządzającą Programem Rozwoju Obszarów Wiejskich na lata 2007–2013 jest Ministerstwo
Rolnictwa i Rozwoju Wsi.



GMINA PUŁAWY
owocnie nad wisłą



Gmina Puławy
owocna
twórczość



Szanowni Państwo, Drodzy Przyjaciele!

Z wielką przyjemnością oddaję w Państwa ręce wyjątkową publikację, zatytułowaną „**Gmina Puławy – owocna twórczość**”, poświęconą artystom i pasjonatom zamieszkującym w naszej pięknej, nadwiślańskiej krainie. Niniejszy folder powstał dzięki dofinansowaniu, jakie pozyskaliśmy z Programu Rozwoju Obszarów Wiejskich.

Gmina Puławy jest miejscem szczególnym pod wieloma względami. Unikalne położenie na dwóch brzegach Wisły, wspaniałe zabytki czy ponad 100 letnia tradycja uprawy truskawek to tylko niektóre wyróżniki tego miejsca, które budują pozytywny wizerunek i promocję naszej gminy. Największym skarbem i potencjałem Gminy Puławy są jednak jej mieszkańcy.

Dzięki bezinteresownej pracy, oddaniu i zaangażowaniu wielu osób i podmiotów, m.in. placówek oświatowych, przedsiębiorców, radnych, sołtysów, parafii, stowarzyszeń, strażaków – ochotników i harcerzy udało nam się podjąć i kontynuować wiele cennych inicjatyw, jak choćby doroczne **Święto Truskawki**, **Europejskie Dni Dziedzictwa** w Gołębieniu, **Dni Kultury Chrześcijańskiej** w Górze Puławskiej czy inne festyny rodzinne i imprezy na terenie gminy.

Swoistymi perłkami wśród naszej gminnej społeczności są **artyści i pasjonaci**, obdarzeni wyjątkowymi talentami, umiejętnościami i niezwykłymi zainteresowaniami. W swojej codziennej pracy nasi twórcy kultywują przekazywane niekiedy z pokolenia na pokolenie dziedziny sztuki ludowej i współczesnej. Ich prace wzbudzają podziw i zainteresowanie, są jedyne w swoim rodzaju i niepowtarzalne. Swoim pięknem wzbogacają naszą codzienność, będąc jednocześnie wyrazem wielkiej wrażliwości i kreatywności naszych mieszkańców.

Z całego serca pragnę podziękować wszystkim artystom, twórcom i pasjonatom Gminy Puławy za poświęcenie i zaangażowanie w krzewienie wartości, jakie niesie ze sobą sztuka oraz rozstawianie, poprzez swoją codzienną pracę, Gminy Puławy nie tylko w kraju, ale również za granicą.

Wszystkich Państwa pragnę zaprosić do odwiedzenia naszej nadwiślańskiej, twórczej gminy, życząc wielu niezapomnianych chwil.

Z nadzieją na owocne spotkanie

Krzysztof Brzeziński

Wójt Gminy Puławy



Wstęp

Świat bez sztuki naraża się nato, że będzie światem zamkniętym namiotów.

św. JP II

Gmina Puławy położona jest w województwie lubelskim, w północno-zachodniej części powiatu puławskiego, w bliskim sąsiedztwie trójkąta turystycznego Kazimierz Dolny – Natęczów – Puławy. Malowniczy obszar gminy rozciąga się na dwóch brzegach królowej polskich rzek – Wisty.

Niezwykłe położenie, dzika i nieskażona przyroda, czarujące krajobrazy, unikatowe zabudunki oraz wyjątkowa gościnność mieszkańców sprawiają, że Gmina Puławy jest pozycją obowiązkową dla wszystkich turystów odwiedzających region. Warto do nas zawitać także z innego względu. Na terenie gminy zamieszkuje bowiem wielu artystów, kultywujących rozmaite dziedziny sztuki zarówno ludowej, jak i współczesnej. Ich dzieła są wyrazem tradycji, sposobem manifestowania kultury, oraz wyrażania potrzeb artystycznych. Nierzadko posiadają konkretny, funkcjonalny charakter. Prace naszych twórców zachwycają oryginalnością, kunsztem i poziomem artystycznym, wzbudzają podziw i zainteresowanie, a przede wszystkim mają duszę. Wśród naszych mieszkańców nie brakuje również ludzi, którzy codzienność ubarwiają wyjątkowymi pasjami i potrafią wydobyć urok i piękno pozornie zwykłych przedmiotów.

Niekiedy sztuka bywa tradycją, pielęgnowaną wśród mieszkańców od pokoleń. Innym razem inspirowana jest współcześnie, poprzez szkołę, czy pracę. Warto dbać i interesować się kulturą ludową, która w dzisiejszym świecie niestety zdaje się powoli zanikać, oraz bliżej poznać twórców Gminy Puławy, posłuchać historii i przyjrzeć się ich wyjątkowej twórczości. Może nawet ktoś z czytelników zechce zabrać ze sobą jedną z ich prac, jako pamiątkę pobytu w naszej pięknej gminie...

Niniejszy folder dedykujemy wszystkim artystom i pasjonatom Gminy Puławy, jako wyraz uznania dla ich wyjątkowej twórczości. Mamy także nadzieję, że publikacja stanie się inspiracją dla innych mieszkańców i pozwoli nam odkryć nowe, wspaniałe pasje i talenty.

Ze względu na ograniczone ramy niniejszego opracowania nie udało nam się zaprezentować wszystkich twórców i pasjonatów naszej gminy. Zapewniamy, że o wszystkich z Państwa pamiętamy i doceniamy Waszą twórczość, którą będziemy starali się zaprezentować w kolejnych wydawnictwach.

Papieroplastyka

Agnieszka Capała

Gotąb



Kontakt:

Gotąb

tel. 607 379 039

e-mail: agakiosk@o2.pl



Panią Agnieszkę do twórczego działania zainspirował artykuł, przeczytany przed laty w jednej z gazet dla kolekcjonerów. Pierwsza próba wyplatania z papierowikliny okazała się bardzo udana, a stworzone ostonki na doniczki zachwyciły tak samą twórczynię, jak i jej znajomych i rodzinę.

Dziś Pani Agnieszka tworzy z papieru różnego rodzaju koszyczki, nawiązując do dawnych wzorów wyplatanych ze słomy, bibuły czy wikliny. W pracy wykorzystuje wszystkie rodzaje gazet, zarówno kolorowe jak i czarno-białe. Jak sama twierdzi, nie potrafi siedzieć beczynnie, a nadmiar wolnego czasu poświęca na pracę twórczą. Oprócz koszyczków wykonuje także figurki z gipsu, formy przestrzenne z papieru, małe formy użytkowe, bombki z papieru (origami), bombki bożonarodzeniowe ze wstążki i cekinów oraz jaja wielkanocne zdobione wstążką. Pani Agnieszka potrafi także szyć okazjonalne stroje. Pirat, pastuszek, rzymianin czy „Modna purpuratka” nie stanowią już dla niej wyzwania.

Pani Agnieszka jest niezwykle energiczna i pełna poczucia humoru oraz dystansu do siebie i własnej sztuki. Chętnie uczestniczy w wystawach i kiermaszach rękodzieła artystycznego. Prowadzi również warsztaty podczas których dzieli się z innymi arkanami papieroplastyki.



GMINA PUŁAWY
owocnie nad wisłą

Koronki

Irena BARYCZKA

Góra Puławska



Контакт:

Góra Puławska
ul. Klonowa 10
24-100 Puławy
tel. 608 857 052



Pani Irena pochodzi z leżącej nieopodal Gminy Puławy wsi Pająków, a od blisko czterdziestu lat jest mieszkanką Góry Puławskiej. Od progu jej domu czuć serdeczny, rodzinny i artystyczny klimat, a to za sprawą pięknych koronek Pani Ireny oraz wyrobów wikliniarskich, tworzonych przez jej syna Mariusza.

Wyrobieniem koronek Pani Irena zajmuje się od najmłodszych lat, a początki jej pasji sięgają czasów szkolnych. W jej wprawnych rękach bawełniane nici, z pomocą szydełka i kołków, zmieniają się w przepiękne i kunsztowne serwety, serwetki i bieżniki, które zachwycają pomysłowością i precyzją wykonania.

Twórczyni kocha swoją pasję i każdą wolną chwilę poświęca na wykonywanie nowych koronek, które swoim pięknem przyozdobiły już niejedno wnętrze.

Czy wiesz że...

Żyjąca w XVIII w. arystokratka, Zofia z Sieniawskich Denhoffowa szczególnie upodobała sobie sztukę koronkarską. Sprzedała nawet swój pałac na Krakowskim Przedmieściu w Warszawie, aby kupić piękny zestaw francuskich koronek.

Haft krzyżykowy

BARBARA JAROSŁAWSKA

Gołęb



Контакт:

ul. Żuławy 65, Gołęb
24-100 Puławy
tel. 607 173 349



Pani Barbara rozpoczęła swoją przygodę ze sztuką w czasach szkoły średniej, kiedy w chwilach wolnych od nauki i zajęć malowała obrazy oraz wyszywała makatki ściennie i obrusy. Z biegiem czasu, twórczynię zafascynował haft krzyżykowy, którym zajmuje się do dnia dzisiejszego.

Artystka tworzy głównie obrazy o tematyce sakralnej, choć w jej galerii znajdziemy także wspaniałe odwzorowane dzieła mistrzów pędzla – „Dagę z gronostajem” Leonarda da Vinci czy słynne „Stoneczniki” Vincenta van Gogha.

Haftowanie daje Pani Barbarze dużo zadowolenia i satysfakcji. Twórczyni oddaje się swojej pasji głównie w długie jesienne i zimowe wieczory, gdyż w sezonie wiosenno letnim poświęca się pracy w szkółce drzew i krzewów ozdobnych, którą prowadzi.

Czy wiesz że...

6

Hafciarstwo jest jedną z najstarszych dziedzin sztuki, która rozwinęła się już w starożytności. Najstarsze, zachowane hafty pochodzą z wykopalisk V-IV w p.n.e. w Attyce i w Azji Środkowej. Nazwa tej techniki pochodzi od niemieckiego słowa *haften*, które oznacza „być przyczepionym”.



GMINA PUŁAWY
owocnie nad wisłą

Rzeźbiarstwo

Tadeusz Dymkowski

Góra Puławska



Контакт:

ul. Kościelna 3
Góra Puławska
24-100 Puławy
tel. 81 880 55 15
www.dymkowski.pulawy.pl



Rzeźbiarstwo jest pasją Pana Tadeusza już od blisko 40 lat. Swoje dzieła wykonuje w większości w kamieniu, ponieważ jak sam twierdzi, struktura tego materiału, różnorodna barwa, oraz emanujące z niego ciepło, umożliwiając mu wydobycie z kamienia dzieł, które mają duszę.

Tematyka twórczości Pana Tadeusza jest różnorodna, podyktowana często fakturą materiału, z którego tworzy w danym momencie, wymaganiem klienta, bądź potrzebą chwili lub natchnienia.

Spod dłuta Pana Dymkowskiego powstają dzieła o motywach sakralnych, roślinnych, kopie architektoniczne zabytkowych budynków znajdujących się na terenie Gminy Puławy i regionu oraz rzeźby i płaskorzeźby ogrodowe.

Pan Tadeusz bardzo chętnie uczestniczy we wszelkich festynach, targach i konkursach sztuki ludowej, zarówno na terenie gminy, powiatu, jak i w odleglejszych zakątkach naszego kraju. Z każdego z nich przywozi dyplomy, nagrody i liczne podziękowania za niestrudzoną pracę i pielęgnowanie ginącego już zawodu rzeźbiarza, artysty sztuki użytkowej. Szczególnym wyróżnieniem dla Pana Tadeusza jest przyznanie jego rzeźbom w piaskowcu Certyfikatu Produktu Lokalnego „Zielonego Pierścienia”.

Papieroplastyka

DOROTA JABŁOŃSKA

Gołąb



Контакт:

ul. Kolejowa 27a, Gołąb
24-100 Puławy
tel. 81 881 31 80
kom. 661 600 896
e-mail: dorotajab4@o2.pl



Niewielu osobom udaje się połączyć swoją pasję z pracą zawodową, a tak właśnie jest w przypadku Pani Doroty. Na co dzień pracuje jako nauczycielka plastyki w miejscowej szkole, a w wolnym czasie poświęca się działalności twórczej.

W dzieciństwie Pani Dorota nauczyła się od babci sztuki wyrabiania krepinowych kwiatów. Obecnie sama wykonuje kwiaty z krepiny i papieru, głównie różyczki, maki, chabry i kule różane. Zajmuje się również tworzeniem przedmiotów z papierowej wikliny.

Pani Dorota stale poszerza swoje artystyczne horyzonty, chętnie uczy się nowych technik plastycznych, a jej ostatnią pasją jest ręcznie robiona biżuteria z koralików, wykonywana na szydełku. Lubi także haftować, tworzyć kartki okolicznościowe i szyć drobne ozdoby.

Artystka od urodzenia zamieszkuje w Gołębiu i – jak sama wskazuje – sztuka tworzenia kwiatów z krepiny jest tradycyjną dziedziną, mocno zakorzenioną w tym regionie. W 2012 r. kwiaty i ozdoby z bibuły wykonywane przez Panią Dorotę uzyskały Znak Promocyjny „Produkt Lokalny Zielonego Pierścienia”, przyznany przez Lokalną Grupę Działania.



GMINA PUŁAWY
owocnie nad wisłą

Koronki

Kazimiera Goleń

Góra Puławska



Контакт:

ul. Truskawkowa 14,
Góra Puławska,
24-100 Puławy
tel. 517 440 386
e-mail: kazimiera.golen@o2.pl



Pani Kazimiera związana jest z Gminą Puławy od najmłodszych lat. Choć okres nauki i pracy zawodowej spędziła w Puławach, nie wyobraża sobie życia na emeryturze w mieście, dlatego przed czternastu laty osiedliła się w Górze Puławskiej. Uwielbia codzienny kontakt z przyrodą, naturalne środowisko, przestrzeń i widok zmieniających się pór roku. Ogrom pozytywnej energii oraz wolny czas poświęca na tworzenie koronek.

W swojej twórczości Pani Kazimiera upodobała sobie koronkowe elementy dekoracji wnętrz, które – jak sama wskazuje – dodają nastroju ciepła i romantyzmu. Wykonuje m.in. obrusy, serwety, bieżniki i drobne serwetki, firany i „zazdrostki”, a także ozdoby choinkowe: aniołki, gwiazdki, serduszka, bombki i dzwoneczki oraz wielkanocne pisanki. Szczególnie dumna jest ze swoich firanek, choć to dzieła bardzo pracochłonne, których wykonanie zajmuje niekiedy nawet pół roku.

Podstawy sztuki koronkarskiej Pani Kazimiera poznała w szkole, na zajęciach z tzw. „prac ręcznych”. Spośród wielu technik wykonywania koronek wybrała szydełkowanie, a w swojej pracy używa najczęściej nici bawełnianych

Przepiękne prace Pani Kazimiery wykonane są z dbałością o najmniejsze szczegóły, a wzory unikalne i bogate w treść.

Kustosz, kował, rowerolog

Józef Konstanty Majewski

Gotąb



Контакт:

Muzeum Nietypowych Rowerów
ul. Puławska 1, Gotąb
24-100 Puławy
tel. 601 814 527
e-mail: muzeumrowerow@gmail.com
www.muzeumrowerow.pl



Pasja, kreatywność i poczucie humoru Pana Józefa dały początek do stworzenia niezwykłego miejsca – jedyne w Europie Muzeum Nietypowych Rowerów. Zgromadzone w nim niecodzienne, zabawne a niekiedy wręcz groteskowe konstrukcje bicykli każdego wprawiają w zadziwienie i zachwyt, lecz na tym nie koniec. Muzeum daje możliwość wypróbowania własnych sił podczas przejażdżki nietypowymi pojazdami i choć każdego dnia roweru używa ponad miliard ludzi, jazda na muzealnych eksponatach Pana Józefa dla wielu może okazać się nie lada wyzwaniem.

W dziedzinie rowerologii stosowanej Pan Józef szczyty się tytułem profesora (choć nadał go sobie sam) i chętnie dzieli się swoją wiedzą prowadząc lekcje muzealne pt. „historia roweru” czy „rower ekologiczny – pojazd przyszłości”. W wolnym czasie chętnie organizuje na terenie Muzeum pikniki artystyczne i tematyczne wystawy, a także warsztaty majsterkowania i rzemiosła artystycznego. Poświęca się również pracy w kuźni, a jego dzieła z zakresu kowalstwa ludowego i metaloplastyki przyniosły mu laury w licznych konkursach.

W 2008 r. Marszałek Województwa Lubelskiego wyróżnił twórcę Muzeum prestiżowym tytułem „Peretka Lubelszczyzny”.



GMINA PUŁAWY
owocnie nad wisłą

Malarstwo, ikony

BARTŁOMIEJ WALESIEWICZ

Opatkowice



Контакт:

Opatkowice 21
24-100 Puławy



Pomimo młodego wieku Bartłomiej wykazuje niezwykle talent malarski. Chłopiec tworzy portrety, pejzaże, szkice, sceny batalistyczne, zwierzęta i – co najbardziej wyjątkowe – pisze ikony. Jak sam wskazuje, rysunek i malarstwo pociągały go od najmłodszych lat, a pasję tworzenia zaszczepiła w nim mama.

Wyjątkowa pasja i talent Bartka wzbudza zainteresowanie. Młody artysta ma już za sobą pierwsze wystawy na terenie gminy oraz klika artykułów w lokalnej prasie. Pomimo wielu szkolnych obowiązków, chłopiec stara się jak najwięcej czasu poświęcać sztuce i wciąż tworzy nowe, nietypowe prace.

Rękodzieło artystyczne

DOROTA OPOLSKA-MAKSYM

Gotąb



Kontakt:

ul. Puławska 68, Gotąb
24-100 Puławy
tel. 697 438 371
e-mail: dorotamikolaj@o2.pl
www.przebudzenie-dorota.blogspot.com



Pani Dorota jest artystką nie tylko z pasji ale i z wykształcenia. Została absolwentką plastyki Wydziału Artystycznego UMCS w Lublinie, zaś wcześniej kształciła się w Policealnym Studium Plastycznym w Radomiu. Obecnie pracuje m.in. jako pedagog oraz nauczyciel plastyki i zajęć artystycznych w miejscowym gimnazjum, tak więc jej droga zawodowa oraz pasje doskonale się łączą.

Twórcze horyzonty Pani Doroty są bardzo rozległe. Od lat zajmuje się rękodziełem artystycznym oraz malarstwem na szkle i drewnie. Wypracowuje także własne, innowacyjne techniki plastyczne z wykorzystaniem rozmaitych materiałów, jak np. kolaże „scandic folk” tworzone z użyciem firanek, farby w sprayu, folii do złocenia i różnych rodzajów farb czy „patchworkowe obrazki” wykonane z tkanin, odlewów gipsowych i tasiemek. Pani Dorota jest osobą otwartą i doskonale odnajduje się w wielu dziedzinach sztuki manualnej m.in. malarstwie na porcelanie, scrapbookingu, embossingu, rzeźbieniu gęsi jaj, transferze, dekorowaniu mebli farbami kredowymi, kompozycjach florystycznych i wielu innych.

Prace Pani Doroty charakteryzuje bogata ornamentyka, symetryczne formy i żywe kolory, które zdradzają głęboką inspirację sztuką ludową.



GMINA PUŁAWY
owocnie nad Wisłą

Kartki z życzeniami

Małgorzata Kowal

Jaroszyn



Контакт:

Jaroszyn 27

24-100 Puławy

tel. 514 333 603

e-mail: gosia_k.07@op.pl



Sztuka ludowa fascynowała Panią Małgorzatę już od najmłodszych lat. W dzieciństwie często podpatrywała babcie swoich koleżanek, które haftowały, szydełkowały czy tworzyły pająki z bibuły. Młodzieńcze inspiracje zaowocowały w dorosłym życiu, a Pani Małgorzata postanowiła spróbować swoich sił z ludową twórczością.

Główną dziedziną jej artystycznej działalności, którą zajmuje się od pięciu lat, są ręcznie zdobione karty z życzeniami na różne okoliczności m.in. imieniny, urodziny, śluby, chrzty, komunie, Boże Narodzenie i Wielkanoc, a także zaproszenia. Wachlarz artystycznych zainteresowań Pani Małgorzaty jest bardzo szeroki. Oprócz kart tworzy kwiaty z bibuły i dekoracje quillingowe. Próbuje swoich sił także w hafcie i frywolitce igłowej. Lubi szydełkować i tą techniką wykonuje wielobarwne serwetki i ozdoby świąteczne.

Wytwarzania kart Pani Małgorzata nauczyła się pracując przed laty w zakładzie produkującym ręcznie zdobione karnety. Pozostałe techniki zaczerpnęła od koleżanek z Klubu Twórców Ludowych w Puławach, do którego należy od trzech lat.

Na przekór realiom. Tworzenie słowa

Agnieszka Maj

Gotąb



Kontakt:

tel. 609 690 239

e-mail: ajmaj1@poczta.onet.pl



Przez wiele lat Pani Agnieszka pracowała w miejscowej szkole podstawowej, gdzie rozpoczęła się jej przygoda ze słowem pisany. To właśnie praca z dziećmi zainspirowała ją do tworzenia. Układała scenariusze inscenizacji o charakterze wychowawczo-terapeutycznym i rozrywkowym. Prowadziła także zespół teatralny „Teatr Edukacyjny”, uczestnicząc w przeglądach i konkursach nie tylko teatralnych, ale też plastycznych, recytatorskich, literackich, a jej podopieczni zdobywali wyróżnienia i nagrody.

Dziś artystka ma swoim dorobku blisko dwieście scenariuszy przedstawień, inscenizacji i montaży słowno-muzycznych a także kilkadziesiąt wierszy, tych osobistych i pisanych na różne okazje. Pani Agnieszka współpracuje również z wydawnictwami edukacyjnymi, dla potrzeb których przygotowuje opracowania lektur, oprawy metodyczne podręczników, czy pomoce dydaktyczne dla nauczycieli. Tworzenie według niej to implikacja działania wyobraźni, emocji i marzeń człowieka.

Pani Agnieszka ceni sobie prostotę wiejskiego życia, wszechotaczającą przyrodę i związek człowieka z naturą. To właśnie panująca wokół cisza i spokój prowokują twórczynię do myślenia. Artystka jest dobrym słuchaczem i obserwatorem, a swoje spostrzeżenia często wykorzystuje w pracy twórczej. Szczególnie w scenariuszach kabaretowych, które w inteligentny i dowcipny sposób przedstawiają realia życia we współczesnej gminie Puławy.



Profesja moja warta czasem...

Jak jaki uczeń idę ospale...
Do szkoły – zrywa mnie wrzesień.
Nijak mi jakoś... obrastam żalem -
Dzwonek jak sroka na powrót drze się.

Noga za nogą ciągnę chodnikiem...
Peleton myśli, nad czasem – plany...
Prawie się zderzam okiem ze smykiem -
Toto wesoło: „Dzień dobry, pani!”

Hmm... Nie jest do bani!
Rozjaśniam się (mówiąc nawiasem) -
Profesja moja warta czasem!

Już w progu szkoły duszno od wrzawy...
Stoją uczniami podparte ściany...
„Stoikiem być!” – dla dobra sprawy,
By mój egzamin był dobrze zdany.

Ukradkiem chowam marsową minę.
Znów obietniki: Nic mnie nie zrani!
Wtem serce poi się słodkim płynem -
„Nasza pani idzie... Nasza, pani!”

Och, moi fani!
Rozjaśniam się (mówiąc nawiasem) -
Profesja moja warta czasem!

Siadam za biurkiem, uśmiech posyłam...
Dziennik otwieram, igrając z czasem...
Marzę, by lista długa wciąż była,
I nie śmiem podnieść oczu na klasę...

Temat się kreśli na czarnej płycie...
Ja strzały czuję w plecy spocone...
Odwracam głowę... z takim serca biciem!
Oczy z oddaniem we mnie wpatrzone!

Och, dzieciaki, wyśnione!
Rozjaśniam się (mówiąc nawiasem) -
Profesja moja warta czasem!

*Świętemu Janowi Pawłowi II, który uczył nas
wolności...*

I wtedy ptak zaśpiewał...

Kiedyś zamknęli ptaka w klatce -
Bez pardonu - dla swojej tylko racji.
Mógł śpiewać wtedy, jak mu każą -
Siłą żądali jasnej deklaracji.

Owszem – w klatce egzystencję miał...
(Nawiasem mówiąc raczej byle jaką)
Chcieli, by śpiewał pod dyktando -
Na nutę ich – i tylko właśnie taką.

Więziony śpiewak dreptał w miejscu...
Przyciszył dźwięk, wnet zagubił gdzieś tonację.
Tak jakby cugle poczuł w gardle...
Zatracił zmysł i w gamach orientację.

W niewoli poszarzały piórka,
Skrzydła nadziei opadły z bezlotu...
Czasem z rozpaczony zapiał w duszy,
Że stąd pod niebo nie ma już powrotu.

Głos stracił i ochotę wzlatać,
Więc jakby o nim na chwilę zapomnieli.
Sypnęli ziaren kłamstw do klatki,
I nawet wyjścia już mu nie zamknęli.

A śpiewak zniewolony czasem
Swobody szukał jedynie w marzeniach.
Chciał z wolnym wiatrem razem śpiewać,
Lecz nie miał siły wyjść z własnego cienia.

Aż raz usłyszał nawoływanie:
„Niech zstąpi Duch Twój i odnowi oblicze
Ziemi, Tej ziemi!” Ujarmionej!
W ptaka wstąpiło nagle nowe życie.

Ten głos rozwinął martwe skrzydła,
A ptak jak strzała wyleciał do nieba.
Poczuł w swym sercu zew wolności
I pełną piersią Mazurka zaśpiewał.

Wikliniarstwo

MARIUSZ BARYCZKA

Góra Puławsk



Контакт:

ul. Klonowa 10
Góra Puławska
24-100 Puławy
tel. 608 857 052
e-mail: mariusz1177@op.pl



Pan Mariusz tworzy od blisko 20 lat. Nietatwego, wikliniarskiego rzemiosła wyuczył się w szkole zawodowej w Kazimierzu Dolnym, powszechnie zwanej „Wikliniarką”, która kształciła plecionkarzy do połowy lat 90. XX w.

W swojej pracy twórczej Pan Mariusz wykorzystuje głównie wiklinę, a także brzozę i wierzbę. Wyplata przedmioty użytkowe m.in. kosze na zakupy, bielizniarki, szkatułki, tace i misy, a także kompozycje dekoracyjne i kwiaty. Wyjątkowa estetyka oraz niespotykane wzornictwo wyróżniają plecionki Pana Mariusza spośród innych, podobnych prac.

Pan Mariusz chętnie dzieli się swoją wiedzą i doświadczeniem z innymi, prowadząc warsztaty, pokazy i zajęcia, adresowane zarówno do dzieci i młodzieży szkolnej jak i dorosłych. Prezentacje jego twórczości można podziwiać podczas wielu wydarzeń kulturalnych odbywających w regionie, m.in. dożynkach i gminnym Świącie Truskawki.

Czy wiesz że...



GMINA PUŁAWY
owocnie nad wisłą

Kolekcjoner

Tomasz Kozak

Gołąb



Контакт:
tel. 693 642 814



Pan Tomasz jest kolekcjonerem, miłośnikiem i pasjonatem starych lampowych odbiorników radiowych.

Jego fascynacja starymi radiami zaczęła się przez przypadek. W spadku po rodzicach otrzymał stary odbiornik „Tatry” z 1958 roku. Kolejne ciekawe okazy zdobył od znajomych i na różnych giełdach staroci. Tak rozpoczęło się to wspaniałe hobby i przygoda ze starą radiotechniką, którą Pan Tomasz postanowił potraktować w sposób praktyczny, ocalając jednocześnie kawałek odchodzącej historii.

Głównym celem, dla którego Pan Tomasz zdecydował się na założenie „mini muzeum” jest chęć cofnięcia się w czasie i próba oddania klimatu minionych lat. Kolekcjoner posiada już około 200 odbiorników. Niektóre zostały przez niego odnowione i przywrócone do życia. Przeszły zewnętrzną oraz wewnętrzną renowację z zachowaniem wszystkich detali i oryginalnych części, przez co odzyskały swój dawny blask i wygląd. Dopiero po gruntownym odrestaurowaniu można zobaczyć prawdziwe piękno tych pomników kultury materialnej i uświadomić sobie jak cudowne rzeczy potrafiły wytwarzać poprzednie pokolenia.

Stare radioaparaty są piękne i stwarzają magiczny klimat, który jest prawdziwą ucztą dla oka i ucha. To sentymentalna podróż w przeszłość do lat dzieciństwa i młodości.

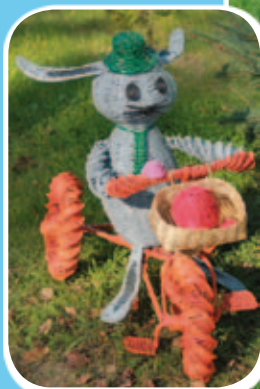
Papierowa wiklina

SYLWIA MIZAK
Bronowice



Контакт:

e-mail: mizsylw1@wp.pl



Zamitowanie Pani Sylwii do papierowikliny zrodziło się jesienią 2012 r. Inspiracją stało się papierowe serduszko, otrzymane od znajomej, od której Pani Sylwia nauczyła się podstaw tej nietławnej sztuki. W długie, jesienne wieczory rozwijała swoje umiejętności, by dziś tworzyć z papierowej wikliny niemal wszystko co podsunie jej wyobraźnia, od szkatulek, koszyczków i choinek po figurki zwierząt: kotów, jeży, świnek, królików czy pająków. Trudno uwierzyć, że wykonane z najdrobniejszymi szczegółami dzieła powstają ze zwykłych, czarno-białych gazet.

Pani Sylwia jest mieszkanką Gminy Puławy od 10 lat. Ceni sobie spokój wiejskiego życia, z dala od zgiełku, tłoku i hałasu dużych miast. W swojej twórczości nawiązuje niekiedy do regionalnych tradycji, dodając do swoich prac owocowe akcenty. „Truskawkowe” dzieła Pani Sylwii przyniosły jej czołowe miejsca w konkursach artystycznych, organizowanych w ramach dorocznego Święta Truskawki.

Niezwykła pasja Pani Sylwii pozwala tworzyć „coś z niczego”. Jej prace są wyjątkowe i niespotykane, przez co wzbudzają zainteresowanie i ciekawość oglądających.

Czy wiesz że...



Контакт:

Opatkowice 21
24-100 Puławy
tel. 664 803 143

Poezja

Sławomir Walesiewicz

Opatkowice

Autoportret

Nie jestem mistrzem
nie żongluję słowami
raczej piszę to co czuję
co mnie kuje
co mnie cieszy, denerwuje
co mię w środku serca boli
Nie jestem mistrzem
Nie żongluję słowami
Przenoszę na papier myśli
Szukam sensu, buduję literami
chwile dobre, gorące uniesienia
niekiedy porażki, zwątpienia
Nie jestem mistrzem
Nie żongluję słowami
Przeszłe lata koduję
na mapie teraźniejszości
czasami biegnę przed siebie
by złapać to coś, czego nie pojmuję
Nie jestem mistrzem
Mickiewiczem Adamem
ani genialnym Słowackim Juliuszem
po prostu życie swe piszę tuszem
To moje autentyczne szczęście, radość
to kawałek czystego papieru
to pisak co ślad nanosi
Sławek duma, Sławek prosi
a Pan kosze obfitości przynosi
Sławek duma, Sławek prosi
a Pan kosze obfitości przynosi.

wieczór, 21 czerwca 2014 r.
wszyscy już śpią

Pan Sławomir tworzy od 25 lat, a poezja stała się dla niego sposobem wyrażania myśli. Jak wspomina artysta, w latach młodości miał problem z przekazywaniem tego, co czuje, więc za radą swojej znajomej spróbował przelać swoje myśli na papier. Tak właśnie zrodziła się pasja, która trwa do dziś.

Początkowo Pan Sławomir pisał wiersze rymowane, lecz z czasem uznał, że rymy go ograniczają. Choć dotychczas tworzył raczej dla siebie i znajomych, jego wiersze powoli zaczynają opuszczać szufladę. Poeta ma już za sobą wieczór poetycki w Gminnym Ośrodku Kultury w Gołębiu, a także debiut na łamach gminnego biuletynu informacyjnego.



Utopia

Być tam
gdzie ludzkie dusze
serca swe oddają
gdzie radość z uśmiechem
kwiaty miłości rozdają
Tam...
gdzie tajemniczy mag
balladę tańca opowiada
gdzie szum drzew
słówka szeptane sennie układa,
Tam w krainie dalekiej
gdzie muzyka z genem
staje się tlenem.

S.O.S

Szukam Cię, przyjacielu
gdziekolwiek jesteś
posłuchaj, co zaszło
skradziono mi serce,
jak grób jestem
zimny, opuszczony
skałę przypominam
stopioną górę uczuć,
więc przybywaj, proszę.
Ratuj przyjacielu!
Wylecz mnie oschłego,
Rodząc nowe serce.

Spadająca myśl

Z ramion głowy wyrosły
niosąc mą myśl
w górne przestworza
skrzydła lkara
więc płynę w tym locie
prosto do Słońca
gdzie tylko obłok pamięta
przestrógę Dedala.

Zapytanie

Na wyżynach niebieskich
w moich modlitwach
oczy jaśniej świecą
serca mego.
W głębszym poznaniu
po drugiej stronie
wśród świętych dusz
kwitnie wszelkie błogosławieństwo.
Przypominam sobie życie nasze
I pytam, Ojcze, mój Panie –
czy przeznaczeni jesteśmy dla siebie?



GMINA PUŁAWY
owocnie nad wisłą



Haft krzyżykowy

Bożena Żmuda

Gotąb

Контакт:

tel. 512 202 251



Pani Bożena od 30 lat „maluje” obrazy, choć w swojej pracy twórczej nie używa farb ani pędzla lecz... igłę i nici. Artystka wyszywa haftem krzyżykowym, tworząc dzieła o różnej tematyce – pejzaże, zwierzęta, motywy roślinne. Najczęściej postępuje się muliną DMC i specjalną tkaniną, tzw. kanwą.

Dzieła Pani Bożeny imponują kunsztem, precyzją i dokładnym odwzorowaniem barw i kształtów. Przyglądając się obrazom tworzonym przez artystkę, niekiedy trudno uwierzyć, że powstały z maleńkich krzyżyków.

Twórczyni jest bardzo ambitna i wciąż stawia sobie nowe wyzwania i coraz to trudniejsze wzory do wykonania, choć jak sama wskazuje haftowanie obrazów jest bardzo pracochłonne i kosztowne.

Czy wiesz że...

W dawnych czasach hafciarze nazywani byli po łacinie acupitores, co oznacza malujący igłą.



GMINA PUŁAWY
owocnie nad wisłą

Wikliniarstwo

Halina Bąkała i Ilona Bąkała-Wydra

Gołąb



Контакт:

ul. Kolejowa 7, Gołąb
24-100 Puławy

tel. 501 609 100,
501 235 748

e-mail: ilona.wydra@wp.pl



Naturalne warunki, nadwiślańskie położenie Gołębia oraz łatwy dostęp do materiałów sprawiły, że wikliniarstwo stało się dziedziną rzemiosła bardzo powszechną w tym regionie. W rodzinie Państwa Bąkałów plecionkarstwo kulturowane jest od trzech pokoleń. Rodzinną tradycję zapoczątkował przed laty Pan Stefan – teść Pani Haliny, która kontynuowała ją wraz z mężem, Panem Henrykiem a obecnie z córką – Panią Iloną.

Panie Halina i Ilona wyplatają koszyki, przeważnie zakupowe, a także galanterię tj. tacki na chleb, wazoniki i puzderka. W materiały do produkcji zaopatrują się wśród plantatorów, choć dawniej rodzina sama uprawiała wiklinę.

Twórczynie cenią sobie życie na wsi. Cisza i spokój a także codzienne obcowanie z otaczającą przyrodą sprzyjają wciąż nowym pomysłom. Choć wikliniarstwo jest sztuką wymagającą wytrwałości, cierpliwości i silnych rąk, Panie czerpią z niej wiele radości i satysfakcji. Nie narzekają także na zainteresowanie swoimi produktami, bowiem wyroby plecionkarskie cieszą się niestabnącą popularnością.



Kolekcjonerzy

MARIUSZ JASTRZĘBSKI I PIOTR PIECHOWIAK

Gołąb



Jak rodzą się wielkie pasje, które towarzyszą nam przez lata, a nierzadko i przez całe życie? Często w sposób prozaiczny i nieoczekiwany, tak jak w przypadku Mariusza Jastrzębskiego i Piotra Piechowiaka – mieszkańców Gołębia, którzy są kolekcjonerami modeli samochodów pożarniczych.

Pierwszy model wozu strażackiego dostałem w nagrodę, za poddanie się szczepieniu – wspomina Mariusz. Tak właśnie zaczęła się przygoda z kolekcjonowaniem modeli, która trwa nieprzerwanie od 13 lat. Obecnie w zbiorze znajduje się ponad 500 pojazdów, które można podziwiać podczas różnych wydarzeń sportowych i kulturalnych, m.in. gminnych zawodów sportowo-pożarniczych, czy Świąta Truskawki. Kolekcjonerzy mają za sobą także wystawę w Puławskim Ośrodku Kultury „Dom Chemika”.

Kowalstwo artystyczne

KRZYSZTOF CEGIEŁA

Góra Puławska



Pan Krzysztof pierwsze kroki w dziedzinie kowalstwa stawiał pod okiem starszego brata – Wiesława, by później rozpocząć pracę we własnej kuźni. Już jako mistrz, sam przygotowywał do zawodu młodych adeptów sztuki kowalskiej, przekazując im swoje umiejętności i doświadczenie. Wśród uczniów Pana Krzysztofa znajdowali się także jego synowie – Andrzej i Arkadiusz, którzy obecnie kultywują rodzinną tradycję kowalską.

Artysta ma w swoim dorobku wiele przedmiotów sztuki użytkowej m.in. ozdobnych ogrodzeń, bram czy okuć, a także prac o charakterze artystycznym. Dzieła Pana Krzysztofa zdobią puławskie świątynie m.in. kościół pw. Wniebowzięcia NMP, w którym artysta wykonał ozdobną kratę i balustradę. Prace naszego twórcy można oglądać również w Muzeum Kowalstwa w Wojciechowie.

Przez wiele lat Pan Krzysztof sprawował funkcję prezesa Klubu Twórców Ludowych w Puławach. Jest również członkiem lubelskiego oddziału Ogólnopolskiego Stowarzyszenia Twórców Ludowych.

Obecnie nasz twórca zmagają się z problemami zdrowotnymi, jednak jego siła, optymizm, i samozaparcie pozwalają wierzyć, że niebawem znów ujrzymy Pana Krzysztofa w jego kuźni, z młotem i kleszczami w dłoniach.



GMINA PUŁAWY
owocnie nad wisłą

Koronki

ZOFIA PILCH

Gołęb



Pani Zofia zajmuje się tworzeniem koronek już od czasów szkolnych. Choć jest osobą bardzo skromną i nie lubi chwalić się swoją twórczością, należy przyznać, że jej dzieła prezentują bardzo wysoki poziom.

Dawniej Pani Zofia własnoręcznie przyozdabiała haftowane chusteczki, zaś obecnie zajmuje się większymi formami – obrusami, bieżnikami i serwetami. Potrafi również wykonać koronkowe rękawiczki, a trzeba zaznaczyć, że sztuka ta nie należy do łatwych.

Poezja i coś jeszcze...

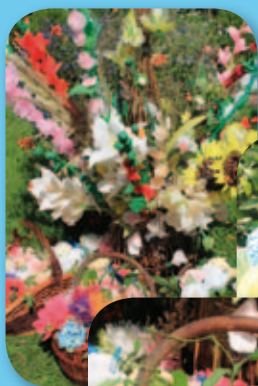
ZOFIA KURPIEL

Borowa



Контакт:

Borowa 167
24-100 Puławy
tel. 81 883 31 62
e-mail: zofiaborowa167@
gazeta.pl



Pani Zofia rozpoczęła swoją przygodę ze słowem ponad 3 lata temu. Pisane z potrzeby serca wiersze początkowo trafiały jednak do szuflady. Twórczością poetki zainteresowała się Pani Ewa Rodzik, pracująca w Gminnym Ośrodku Kultury, która pomogła Pani Zofii uwierzyć w siebie i skłoniła artystkę do zaprezentowania twórczości w szerszym gronie. Dziś nasza poetka ma za sobą kilka spotkań literackich, na których nigdy nie brakowało chętnych słuchaczy.

Wiersze Pani Zofii są nostalgiczne i refleksyjne. Poetka przywołuje w nich wspomnienia miejsc, ludzi, zdarzeń i sytuacji już minionych. Często odwołuje się do czasów dzieciństwa.

Poezja nie jest jedyną pasją, której Pani Zofia poświęca swój wolny czas. Artystka zajmuje się również rękodziełem, tworząc kwiaty z krepiny i krepy oraz rozmaite ozdoby m.in. z masy solnej, papierowej wikliny czy liści klonu.



O Mamie

Włosy przyprószone siwizną
i wiele zmarszczek na twarzy,
porusza się wolno, z trudem,
na nic się jednak nie skarży.

Odpocznij sobie, pewnie jesteś zmęczona,
mówi z czułością i patrzy na Ciebie,
jej twarz jest taka radosna
dziś czuje się lekko jak w niebie.

Drepcze zadowolona po kuchni
i uśmiech nie schodzi jej z twarzy
usiądź córciu przy stole,
opowiedz, co tam u Ciebie się darzy.

Choć dawno jesteś dorosła,
masz już swe dzieci, rodzinę,
gdy widzi Ciebie swą córkę
Bogu dziękuje za tą szczęśliwą godzinę.

Tak szybko minęła jej młodość,
ją wciąż niezmiennie to dziwi,
w jej oczach widzisz ogromną radość,
zawsze, gdy w domu rodzinnym Cię widzisz.

Ławeczka

Na ławeczce w ogródku pośród malw i piwonii,
siedzi staruszka z różańcem w dłoni.
Spracowane ręce pieszczą paciorki drewniane,
szeptane modlitwy ulatują w błękity nieznane.

Zgarbione ramiona, oczy przygaszone,
piękne niegdyś włosy, siwizną przyprószone.
Usta szepczą prośby i błaganie
Z duszy wyrывa się do Pana wołanie.

O powrót wnuka, który zbłądził i opuścił rodzinę,
o spokój i miłość w jej ostatnią godzinę.
O spotkanie swych bliskich tam w szczęśliwej krainie,
gdy dopełni się los i ziemskie życie minie.

Teraz jest jeszcze potrzebna, ma tyle do zrobienia,
prosić, modlić się i przepraszać za wszystkie przewinienia.
Powiedzieć wnukom co jest w życiu najważniejsze,
Przywołać rodzinne wspomnienia najpiękniejsze.

Zatopiona jest w swoich myślach o przeszłości
nieśmiały uśmiech na jej twarzy chwilami gości.

Zniszczone ciężką pracą dłonie
głaszczą miękką, małą rączkę wnuczki,
która przysiadła na ławeczce koło niej.

Wiosenna noc

Nad dachami księżyc Iśni,
Na ziemię sypie się srebrna poświata,
Wiatr leciutko w gałązkach głogu drży,
Brzozom zielone warkoczki zaplata.

Krople rosy jak brylanty błyszczą w trawie,
Utрудzony dzień nadchodząca noc pożegnała,
Gwiazdy toną w uśpionym stawie,
Cichutko i miękko do snu tuli się przyroda cała.

Z oddali jeszcze słyhać nocnych szeptów tchnienia,
Zbudzony ptak w gnieździe żałośnie zakwili,
Pachnąca łąka prześle upojne westchnienia,
Cisza i spokój otulą ziemię po chwili

Zapachy dzieciństwa – Grusza

W szczerym polu na miedzy
stoi samotna grusza.
Wygląda jak piękna kobieta
świadoma swej urody
wiatr z gracją jej gałązkami porusza

Odkąd sięgam pamięcią
zawsze tam była,
U małej wrażliwej dziewczynki
wiosną, dziecięcy zachwyt budziła.

Obsypana kwieciami,
białym, słodko pachnącym,
i rojem pracowitych owadów
kojąco brzęczącym.

W jej cieniu snułam
swe dziecięce marzenia,
A ludziom pracującym w polu
dawała chwile wytchnienia.

Te ulotne dzieciństwa chwile,
Piękne lecz kruche jak barwne motyle,
Zatrzymałam w swej pamięci
Jak na starej fotografii.

Czasem czuję ten upojny zapach
Który zmysły drażnił mile,
Tylko szczęśliwy czas
Takie wspomnienia przywołać potrafi.

Poezja

BARBARA STAWSKA-RYBACZEK

Wólka Gotębska



Tęsknota za minionym czasem

Pamiętam swój rodzinny dom
I stary sad wiśniowy
W domu białe bielone ściany
I wąskie wejście do alkowy

Mały ogródek z drewnianym płotkiem
W nim kolorowe bzy, pachnące w maju
A kiedy kwitły białe lilie
Tworzyły obraz Raju

Bocianie gniazdo, tuż nad domem
A obok duży dziki staw
Żaby dawały latem koncerty
Z udziałem nocnych zjaw

Na skraju drogi, na pniu wierzbowym
Drewniana kapliczka stała
Przy niej codziennie wieczór majowy
Gromadka dzieci pieśni śpiewała

Nie da się tego dziś zapomnieć
Tych łąk, na nich przepięknych kwiatów
Łanów szumiących, złotych zbóż
Pełnych kąkoli, maków i bławatów

Na miedzach, między łanami zbóż
Białym kwiatem usłane były grzędy
To babcie wnuczkom, tak przekazywały
Nie niszczycie ich Pan Jezus chadzał tędy

Można było do woli z życia brać
Z życia biednego, jakże pięknego
Odróżniać mogłeś ptaków śpiew
Które kwiliły do dnia białego

Choć dzisiaj żyjesz w bogatszym świecie
I stać Cię na luksusowe życie
Nie masz czasu i możliwości słuchać rechotu żab
I koncertu słowików o świcie

Wyciszyły się ptaki, uciekły żaby
Gdzie się podziały te piękne wieczory i ranki
I wokół domów kwitnące sady
Wieczorem i nocą, mocny zapach macierzanki

Masz prawo tęsknić za minionym czasem
Wiedząc, że byłeś normalności uczniem
Dzisiaj dotykasz różnych, pięknych rzeczy
I masz świadomość, że to wszystko sztuczne

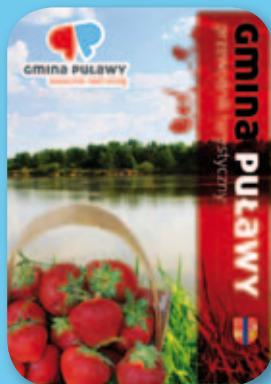
Pani Barbara od lat zapisywała swoje odczucia, myśli, refleksje i odkładała je do szuflady. Po wielu latach wahań zdecydowała się – za namową wnuczek – wydać pierwszy tomik poezji zatytułowany „Wiązanka marzeń, pragnień i wspomnień”. Dorobek poetki uzupełnił kolejny zbiór wierszy pt. „Poezja życia”, a w przygotowaniu jest również książka.

Wydanie własnej poezji jest dla Pani Barbary spełnieniem dziecięcych marzeń. Jak sama twierdzi - trzeba mieć marzenia. W marzeniach nie ma złych czynów, zawsze marzymy o rzeczach pięknych. Marzenie to jest coś, co pozwala nam widzieć to czego jeszcze nie ma i sprawi, że pojawia się motywacja, a spełnienie może przerosnąć nasze oczekiwania. Warto je pielęgnować i nie pozwolić aby je zniszczył czas, lub ktoś. Wszystkie nasze pragnienia zaczynają się od maleńkich marzeń.



GMINA PUŁAWY
owocnie nad wisłą

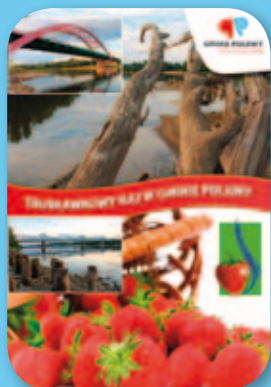
Zobacz również:



Gmina Puławy

przewodnik turystyczny (Puławy, 2013)

Folder prezentujący najważniejsze atrakcje turystyczne prawo i lewobrzeżnej części Gminy Puławy, w tym m.in. obiekty zabytkowe, miejsca pamięci, skarby nadwiślańskiej przyrody oraz liczne ciekawostki. Do przewodnika dołączono mapę, zawierającą lokalizacje obiektów atrakcyjnych turystycznie oraz sieć szlaków turystycznych.



Truskawkowy Raj w Gminie Puławy

(Puławy, 2014)

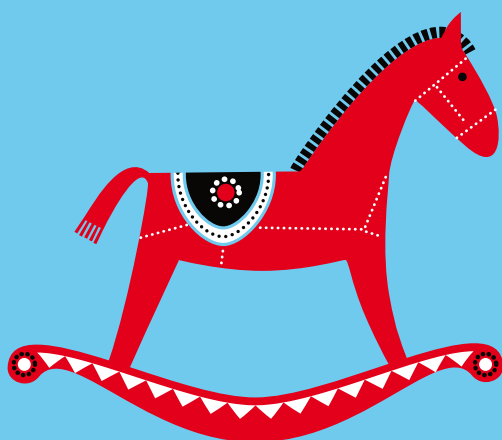
Folder zawierający ciekawe i dotychczas nie publikowane materiały, potwierdzające ponad 100letnią tradycję uprawy truskawek na terenie Gminy Puławy. Nie zabrakło w nim również przepisów na truskawkowe smakołyki, truskawkowej poezji oraz wspomnień dotychczasowej edycji gminnego Święta Truskawki.



Gmina Puławy – Owocnie nad Wisłą

(Góra Puławska, 2013)

Publikacja poświęcona historii, tradycji i kulturze Gminy Puławy. Książka prezentuje najważniejsze aspekty życia mieszkańców gminy na przestrzeni ostatnich lat, m.in. historię oświaty, dzieje ochotniczych straży pożarnych, klubów sportowych i stowarzyszeń, opisy wszystkich miejscowości gminy, regionalne smaki i wiele innych.



ISBN: 978-83-939326-1-0



Europejski Fundusz Rolny
na rzecz
Rozwoju obszarów Wiejskich



ZIELONY PIERŚCIEN



Program
Rozwoju
Obszarów
Wiejskich
na lata 2007-2013

Europejski Fundusz Rolny na rzecz Rozwoju Obszarów Wiejskich: Europa inwestująca w obszary wiejskie.
Instytucją odpowiedzialną za treść materiałów zawartych w niniejszym folderze promocyjnym
jest Gmina Puławy.
Folder promocyjny współfinansowany ze środków Unii Europejskiej w ramach Osi 4 Leader
Programu Rozwoju Obszarów Wiejskich na lata 2007–2013.
Instytucją zarządzającą Programem Rozwoju Obszarów Wiejskich na lata 2007–2013
jest Ministerstwo Rolnictwa i Rozwoju Wsi.