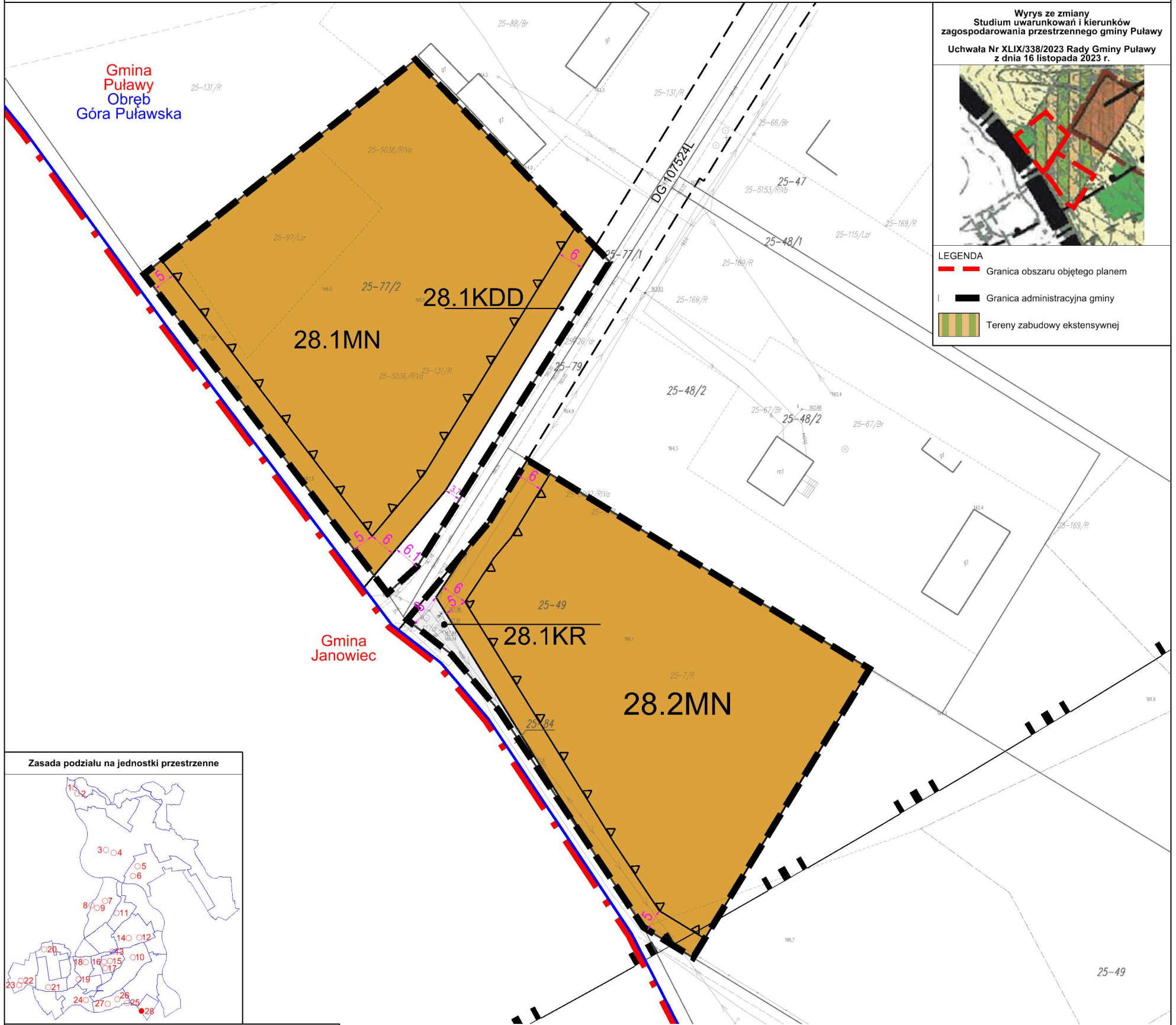


**Miejscowy plan zagospodarowania przestrzennego Gminy Puławy w obrębach: Borowa, Gołąb, Wólka Gołębska, Opatkowice, Klikawa, Kowala, Bronowice, Pachnowola, Janów-Sosnów, Zarzecze, Smogorzów, Leokadiów, Polesie Duże, Kochanów, Tomaszów, Góra Puławska Kolonia**



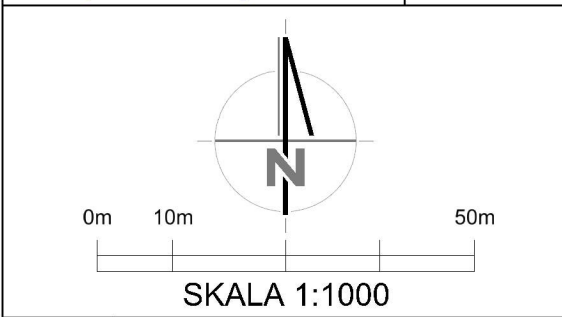
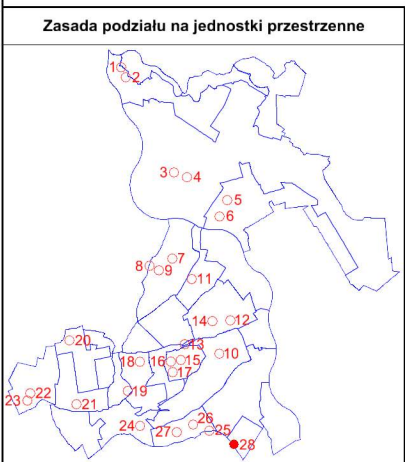
Rysunek planu miejscowego  
Załącznik Nr 1.28 do uchwały Nr ...  
Rady Gminy Puławy z dnia ...



Wyrus ze zmiany  
Studium uwarunkowań i kierunków  
zagospodarowania przestrzennego gminy Puławy  
Uchwała Nr XLIX/338/2023 Rady Gminy Puławy  
z dnia 16 listopada 2023 r.



**LEGENDA**  
 Granica obszaru objętego planem  
 Granica administracyjna gminy  
 Tereny zabudowy ekstensywnej



**OZNACZENIA OBOWIĄZUJĄCYCH USTALEŃ PLANU MIEJSCOWEGO:**

- Granica obszaru objętego planem miejscowym
- Linia rozgraniczająca tereny o różnym przeznaczeniu lub różnych zasadach zagospodarowania
- Nieprzekraczalna linia zabudowy
- Wymiarowanie [jednostka miary - metr]

Oznaczenie graficzne, symbol i nazwa przeznaczenia terenu:

MN	Terren zabudowy mieszkaniowej jednorodzinnej
KDD	Terren drogi dojazdowej
KR	Terren komunikacji drogowej wewnętrznej

**OZNACZENIA PLANU MIEJSCOWEGO O CHARAKTERZE INFORMACYJNYM LUB WYNIKAJĄCE Z PRZEPISÓW ODRĘBNYCH:**

- Granica administracyjna gminy
- Granica administracyjna obrębu geodezyjnego
- Linia rozgraniczająca tereny o różnym przeznaczeniu lub różnych zasadach zagospodarowania poza obszarem planu miejscowego
- CAŁY OBSZAR OBJĘTY PLANEM MIEJSCOWYM  
Otulina Kazimierskiego Parku Krajobrazowego
- CAŁY OBSZAR OBJĘTY PLANEM MIEJSCOWYM  
Granica strefy ochronnej od obiektu i obszaru technicznego Sił Powietrznych zlokalizowanych w miejscowości Klikawa
- CAŁY OBSZAR OBJĘTY PLANEM MIEJSCOWYM  
Główny Zbiornik Wód Podziemnych Nr 405 "Niecka radomska"

UKŁAD WSPÓŁRZĘDNYCH GEODEZYJNYCH	PL-2000 strefa 7
ZRÓDŁO MAPY ZASADNICZEJ	PODGIK w Puławach licencja nr: GN-OD.6642.1.1257.2024_0614_P z dnia 11.07.2024 r.
<b>MASTERPLAN</b>	UL. KRAKOWSKA 39/100 50-424 WROCŁAW KGM, 601 174 878 WWW.MASTER-PLAN.PL PRACOWNIA@MASTER-PLAN.PL NIP: 6391968558, REGON: 362935724
INWESTOR:	Gmina Puławy ul. Dęblińska 4, 24-100 Puławy
TEMAT:	Miejscowy plan zagospodarowania przestrzennego Gminy Puławy w obrębach: Borowa, Gołąb, Wólka Gołębska, Opatkowice, Klikawa, Kowala, Bronowice, Pachnowola, Janów-Sosnów, Zarzecze, Smogorzów, Leokadiów, Polesie Duże, Kochanów, Tomaszów, Góra Puławska Kolonia
RYSUNEK:	Rysunek planu miejscowego Załącznik Nr 1.28 do uchwały Nr ... Rady Gminy Puławy z dnia ...
OPRACOWAŁ:	MASTERPLAN Maciej Niźborski
SKALA:	1:1000
DATA:	listopad 2025 r.